

**Аналитическая справка**  
**Итоги внутренней оценки качества образования**  
**(достижения обучающихся групп старшего дошкольного возраста**  
**с 5 до 6 лет «Б», с 6 лет до ООО «Е»**  
**МАДОУ г. Нижневартовска ДС №17 «Ладушки»**  
**2023 – 2024 учебный год**

Мониторинг уровня речевого развития проводился в группах:  
старшего дошкольного возраста с 5 до 6 лет «Б» (первый год обучения)  
старшего дошкольного возраста с 6 лет до ООО «Е» (второй год обучения) 2 раза в год (сентябрь – апрель).

В нем приняли участие 15 детей – логопатов имеющие заключения ТПМПК:

По заключению ТПМПК:

Возрастная группа	Диагноз		Группа здоровья		
	ОНР 3	Дизартрия	II	III	IV
Группа старшего возраста с 5 до 6 лет «Б»	10 детей	10 детей		10	
Группа старшего возраста с 6 лет до ООО «Е»	5 детей	5 детей		5	

Мониторинг коррекционно-образовательного процесса (мониторинг сформированности компонентов языковой системы) проводился методом экспресс- диагностики, согласно пункту 4.1 (речевая карта) рабочей программы по реализации адаптированной образовательной программы дошкольного образования (с учетом вариативной адаптированной образовательной программы для детей с ТНР (ОНР) с 3-7 лет Н.В. Нищевой на 2023 – 2024 учебный год и включал в себя 7 разделов исследования состояния устной речи:

- Звукопроизношение;
- Фонематическое восприятие
- Звуковой анализ и синтез
- Слоговая структура слов
- Словарь
- Грамматический строй речи
- Связная речь.

Мониторинг показал следующие результаты:

*Группа старшего возраста «Б»*

Разделы речи	Уровни	2023 - 2024	
		Нач.г	Кон.г
Звукопроизношение	Низкий	30	0
	Н/среднего	40	30
	Средний	30	50
	Высокий	0	20
Фонематическое восприятие	Низкий	20	0
	Н/среднего	60	0
	Средний	20	100
	Высокий	0	0
Звуковой анализ и синтез	Низкий	80	0
	Н/среднего	0	20
	Средний	20	80
	Высокий	0	0
Слоговая структура слов	Низкий	0	0
	Н/среднего	0	0
	Средний	100	50
	Высокий	0	50
	Низкий	10	0

Словарь	Н/среднего	20	0
	Средний	70	90
	Высокий	0	10
Грамматический строй речи	Низкий	0	0
	Н/среднего	20	30
	Средний	70	70
	Высокий	0	0
Связная речь	Низкий	10	0
	Н/среднего	30	30
	Средний	60	70
	Высокий	0	0
Итого:	Низкий	30	0
	Н/среднего	10	20
	Средний	60	70
	Высокий	0	10

### Итоговые результаты диагностики:

10% (1 чел.) – высокий уровень речевого развития

70% (7 чел.) - средний уровень речевого развития,

20% (2 чел.) - уровень речевого развития ниже/среднего

### Группа старшего возраста «Е»

Разделы речи	Уровни	2022-2023		2023-2024	
		Нач.г	Кон.г	Нач.г	Кон.г
Звукопроизношение	Низкий	0	0	0	0
	Н/среднего	20	0	0	0
	Средний	80	60	60	20
	Высокий	0	40	40	80
Фонематическое восприятие	Низкий	0	0	0	0
	Н/среднего	40	20	0	0
	Средний	60	80	100	60
	Высокий	0	0	0	40
Звуковой анализ и синтез	Низкий	0	0	0	0
	Н/среднего	80	40	40	0
	Средний	20	60	60	60
	Высокий	0	0	0	40
Слоговая структура слов	Низкий	0	0	0	0
	Н/среднего	20	0	0	0
	Средний	80	40	40	0
	Высокий	0	60	60	100
Словарь	Низкий	0	0	0	0
	Н/среднего	100	0	0	0
	Средний	0	100	100	100
	Высокий	0	0	0	0
Грамматический строй речи	Низкий	0	0	0	0
	Н/среднего	60	0	0	0
	Средний	40	100	100	60
	Высокий	0	0	0	40
Связная речь	Низкий	0	0	0	0
	Н/среднего	20	20	0	0
	Средний	80	80	100	100
	Высокий	0	0	0	0
Итого:	Низкий	0	0	0	0
	Н/среднего	20	0	0	0
	Средний	80	100	100	60

	Высокий	0	0	0	40
--	---------	---	---	---	----

### Итоговые результаты диагностики:

40% (2 чел.) – высокий уровень речевого развития

60% (3 чел.) - средний уровень речевого развития,

0% (0 чел.) - уровень речевого развития ниже/среднего и низкий

Мониторинг освоения детьми коррекционно-образовательной программы показал следующие результаты.

Анализ качества освоения компонентов языковой системы воспитанниками по разделам позволяет выстроить следующий рейтинговый порядок.

#### • Наиболее высокие результаты у воспитанников по разделам:

##### Группа старшего возраста «Б»

«Звукопроизношение» 20% детей с высоким уровнем, 50% имеют средний уровень;

«Звуковой анализ и синтез слов» 80% детей имеют средний уровень

«Слоговая структура слов» 50% детей с высоким уровнем, 50% средний уровень;

#### • Наиболее высокие результаты у воспитанников по разделам:

##### Группа старшего возраста «Е»

«Звукопроизношение» 80% детей с высоким уровнем, 20% имеют средний уровень (этап автоматизации звуков в речи)

«Фонематическое восприятие» 40% высокий уровень, средний 60%

«Звуковой анализ и синтез слов» 40% детей высокий уровень, 60% имеют средний уровень

«Слоговая структура» 100% высокий уровень

### Динамика речевого развития детей.

Количественный и качественный анализ результатов логопедической коррекции показал положительную динамику речевого развития каждого ребенка.

По результатам ППк ДОУ, 10 обучающихся переводятся в группу старшего возраста с блет до ООО, 5 детей выпускается в массовую школу.

### Вывод.

Таким образом, итоги мониторинга помогут определить дифференцированный подход к каждому ребёнку в подборе форм организации, методов и приёмов воспитания и развития, наметить план индивидуальной работы с детьми и группы в целом по тем разделам языковой системы, по которым показатель уровня развития находится на низкой отметке.

### Рекомендации.

- Результаты мониторинга учитывать при планировании коррекционно-образовательной работы.
- Осуществлять дифференцированный подход к детям при организации коррекционно-образовательной работы с детьми, продолжать целенаправленную работу по освоению детьми образовательных областей Программы.

Учитель – логопед: Зайцева Е.И.





**Итоги внутренней оценки качества образования**  
**(достижения обучающихся группы старшего дошкольного возраста с 5 лет до 6 «Б»)**  
**МАДОУ г. Нижневартовска ДС №17 «Ладушки»**  
**2023 -2024 учебный год (конец года)**

№	Ф.И.	Звукопроизношение				Фонематическое восприятие				Звуковой анализ и синтез				Слоговая структура				Словарь				Грамматический строй речи				Связная речь				Общий уровень реч. развития			
		н	н/с	с	в	н	н/с	с	в	н	н/с	с	в	н	н/с	с	в	н	н/с	с	в	н	н/с	с	в	н	н/с	с	в	н	н/с	с	в
1	Вержицкий Мирон		нс					с			нс				с				с			нс				нс				нс			
2	Ермишкин Елисей				в				в			с				в				в			с								в		
3	Иконник Александра			с				с					в			в				с				с						с			
4	Кирпищикова Арина			с				с				с				с				с				с						с			
5	Кондрасенко Елизавета			с				с				с				с				с				с						с			
6	Комаренко Святослав			с				с					в			в				с				с						с			
7	Резаев Егор		нс					с			нс				с					с			нс			нс				нс			
8	Супрунюк Дмитрий				в			с				с				в				с				с						с			
9	Фуников Егор			с				с				с				с				с				с						с			
10	Шарипов Юсуф		нс					с				с				с				нс			нс							с			
		0	3	5	2	0	0	1	0	0	2	8	2	0	0	5	5	0	0	9	1	0	3	7	0	0	3	7	0	0	2	7	1

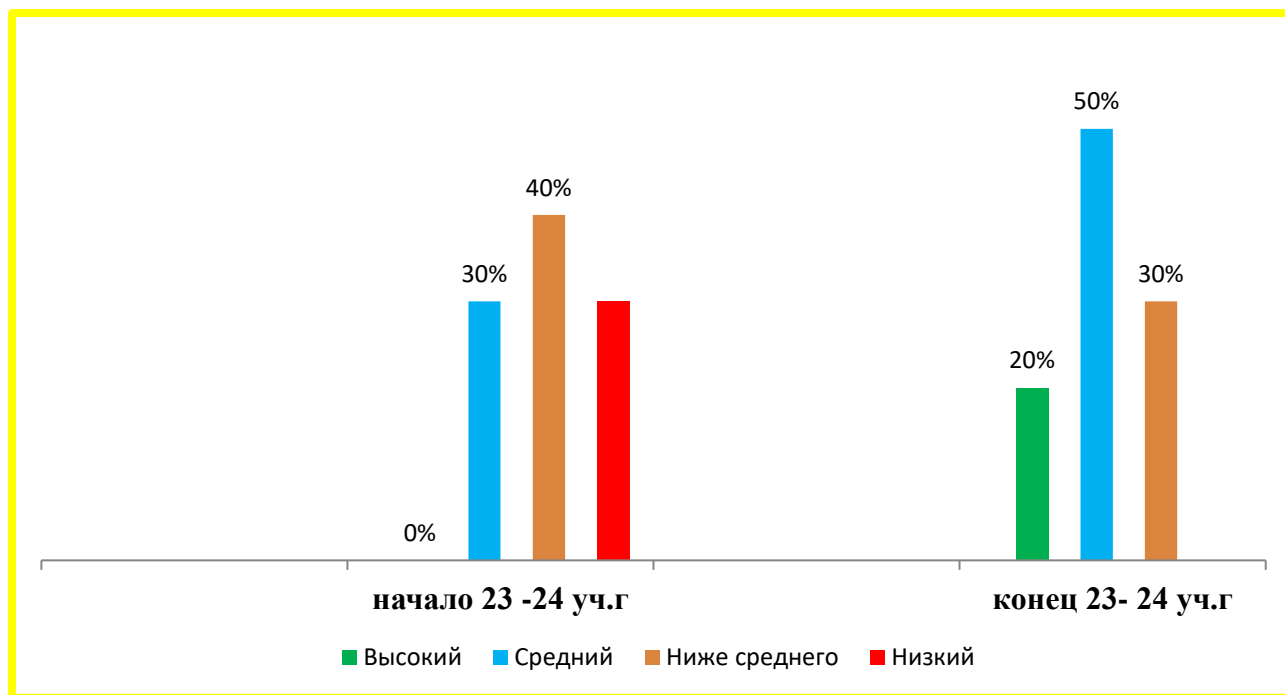
Уровень	Звукопроизношение %	Фонематическое восприятие %	Звуковой анализ и синтез %	Слоговая структура %	Словарь %	Грамматический строй %	Связная речь %	Общий уровень речевого развития %
н	0	0	0	0	0	0	0	0
н/с	30	0	20	0	0	30	30	20
с	50	100	80	50	90	70	70	70
в	20	0	0	50	10	0	0	10

учитель – логопед: Зайцева Е.И.

**Итоги внутренней оценки качества образования (достижения обучающихся группы старшего дошкольного возраста с 5 лет до 6 лет «Б»)  
за 2023 – 2024, 2024-2025 уч. года**

Разделы речи	Уровни	2023 - 2024		2024-2025	
		Нач.г	Кон.г	Нач.г	Кон.г
Звукопроизношение	Низкий	30	0		
	Н/среднего	40	30		
	Средний	30	50		
	Высокий	0	20		
Фонематическое восприятие	Низкий	20	0		
	Н/среднего	60	0		
	Средний	20	100		
	Высокий	0	0		
Звуковой анализ и синтез	Низкий	80	0		
	Н/среднего	0	20		
	Средний	20	80		
	Высокий	0	0		
Слоговая структура слов	Низкий	0	0		
	Н/среднего	0	0		
	Средний	100	50		
	Высокий	0	50		
Словарь	Низкий	10	0		
	Н/среднего	20	0		
	Средний	70	90		
	Высокий	0	10		
Грамматический строй речи	Низкий	10	0		
	Н/среднего	20	30		
	Средний	70	70		
	Высокий	0	0		
Связная речь	Низкий	10	0		
	Н/среднего	30	30		
	Средний	60	70		
	Высокий	0	0		
Итого:	Низкий	30	0		
	Н/среднего	10	20		
	Средний	60	70		
	Высокий	0	10		

**Общий показатель речевого развития  
обучающихся группы старшего дошкольного возраста с 5 лет до 6 лет «Б»  
МАДОУ г. Нижневартовска ДС № 17  
2023 – 2024 уч. год**





**Итоги внутренней оценки качества образования**  
**(достижения обучающихся группы старшего дошкольного возраста с 6 до 000 «Е»)**  
**МАДОУ г.Нижневартовска ДС №17 «Ладушки»**  
**2023 -2024 учебный год (начало года)**

№	Ф.И.	Звукопроизношение				Фонематическое восприятие				Звуковой анализ и синтез				Слоговая структура				Словарь				Грамматический строй речи				Связная речь				Общий уровень реч. развития			
		н	н/с	с	в	н	н/с	с	в	н	н/с	с	в	н	н/с	с	в	н	н/с	с	в	н	н/с	с	в	н	н/с	с	в	н	н/с	с	в
1	Калиева Аделина				в			с				с					в			с				с				с				с	
2	Вдовин Дмитрий				в			с			нс						с			с				с				с				с	
3	Холманских Анисия			с				с				с					в			с				с				с				с	
4	Поддубный Ярослав			с				с				с					в			с				с				с				с	
5	Кудашов Тимофей			с				с			нс						с			с				с				с				с	
Итого:		0	0	3	2	0	0	5	0	0	2	3	0	0	0	2	3	0	0	5	0	0	0	5	0	0	0	5	0	0	0	5	0

Уровень	Звукопроизношение %	Фонематическое восприятие %	Звуковой анализ и синтез %	Слоговая структура %	Словарь %	Грамматический строй %	Связная речь %	Общий уровень речевого развития %
н	0	0	0	0	0	0	0	0
н/с	0	0	40	0	0	0	0	0
с	60	100	60	40	100	100	100	100
в	40	0	0	60	0	0	0	0

учитель – логопед: Зайцева Е.И.

**Итоги внутренней оценки качества образования**  
**(достижения обучающихся группы старшего дошкольного возраста с 6 до 000 «Е»)**  
**МАДОУ г. Нижневартовска ДС №17 «Ладушки»**  
**2023 -2024 учебный год (конец года)**

№	Ф.И.	Звукопроизношение				Фонематическое восприятие				Звуковой анализ и синтез				Слоговая структура				Словарь				Грамматический строй речи				Связная речь				Общий уровень реч. развития			
		н	н/с	с	в	н	н/с	с	в	н	н/с	с	в	н	н/с	с	в	н	н/с	с	в	н	н/с	с	в	н	н/с	с	в	н	н/с	с	в
1	Калиева Аделина				в				с				с				в				с				с				с				с
2	Вдовин Дмитрий				в				с				с				в				с				с				с				с
3	Холманских Анисия				в				с				в				в				с				в				с				в
4	Поддубный Ярослав				в				с				в				в				с				в				с				в
5	Кудашов Тимофей			с					с				с				в				с				с				с				с
Итого:		0	0	1	4	0	0	3	2	0	0	3	2	0	0	0	5	0	0	5	0	0	0	3	2	0	0	5	0	0	0	3	2

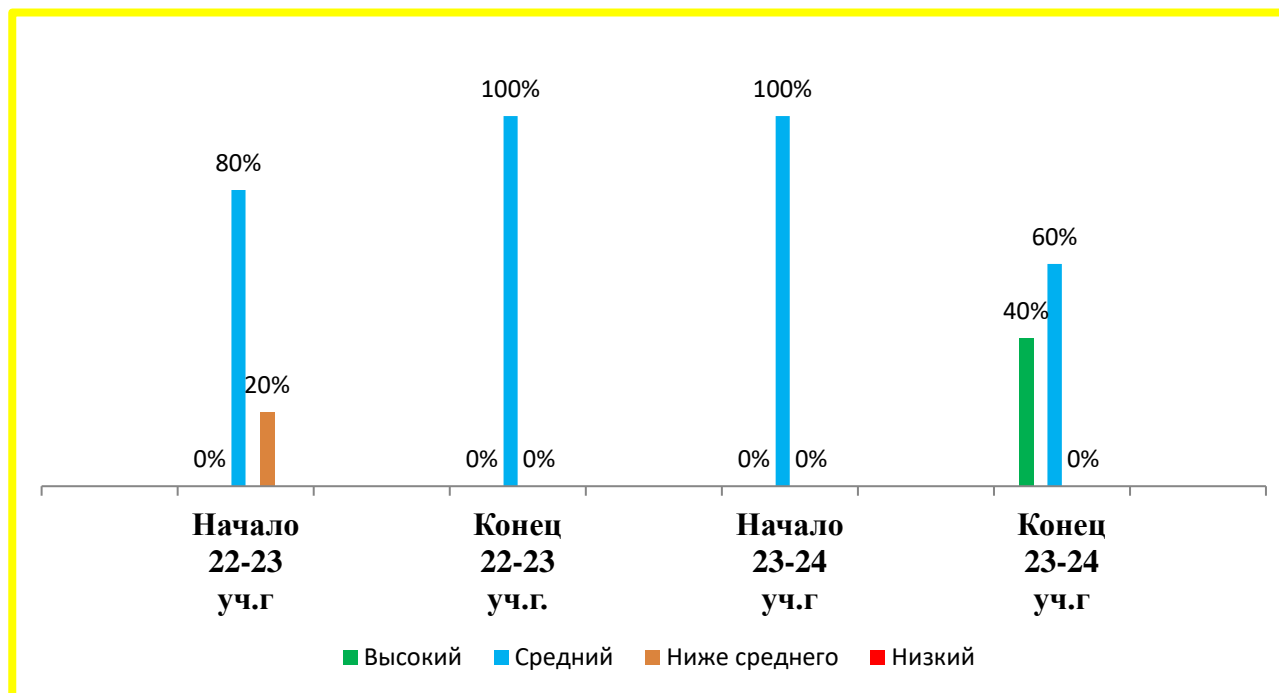
Уровень	Звукопроизношение %	Фонематическое восприятие %	Звуковой анализ и синтез %	Слоговая структура %	Словарь %	Грамматический строй %	Связная речь %	Общий уровень речевого развития %
н	0	0	0	0	0	0	0	0
н/с	0	0	0	0	0	0	0	0
с	20	60	60	0	100	60	100	60
в	80	40	40	100	0	40	0	40

учитель – логопед: Зайцева Е.И.

**Итоги внутренней оценки качества образования (достижения обучающихся группы старшего дошкольного возраста с 6 лет до ООО «Е»)  
за 2022-2023, 2023 – 2024 уч. года**

Разделы речи	Уровни	2022-2023			
		Нач.г	Кон.г	Нач.г	Кон.г
Звукопроизношение	Низкий	0	0	0	0
	Н/среднего	20	0	0	0
	Средний	80	60	60	20
	Высокий	0	40	40	80
Фонематическое восприятие	Низкий	0	0	0	0
	Н/среднего	40	20	0	0
	Средний	60	80	100	60
	Высокий	0	0	0	40
Звуковой анализ и синтез	Низкий	0	0	0	0
	Н/среднего	80	40	40	0
	Средний	20	60	60	60
	Высокий	0	0	0	40
Слоговая структура слов	Низкий	0	0	0	0
	Н/среднего	20	0	0	0
	Средний	80	40	40	0
	Высокий	0	60	60	100
Словарь	Низкий	0	0	0	0
	Н/среднего	100	0	0	0
	Средний	0	100	100	100
	Высокий	0	0	0	0
Грамматический строй речи	Низкий	0	0	0	0
	Н/среднего	60	0	0	0
	Средний	40	100	100	60
	Высокий	0	0	0	40
Связная речь	Низкий	0	0	0	0
	Н/среднего	20	20	0	0
	Средний	80	80	100	100
	Высокий	0	0	0	0
Итого:	Низкий	0	0	0	0
	Н/среднего	20	0	0	0
	Средний	80	100	100	60
	Высокий	0	0	0	40

**Общий показатель речевого развития  
обучающихся группы старшего дошкольного возраста с 6 лет до ООО «Е»  
МАДОУ г. Нижневартовска ДС № 17  
2022 – 2023, 2023 - 204 уч.года**



**Итоги внутренней оценки качества образования**  
**(достижения обучающихся группы старшего дошкольного возраста с 6 лет до ООО «Ж»)**  
**МАДОУ г.Нижневартовска ДС №17 «Ладушки»**  
**2022 -2023 учебный год (начало года)**

	Ф.И.	Звукопроизношение				Фонематическое восприятие				Звуковой анализ и синтез				Слоговая структура				Словарь				Грамматический строй речи				Связная речь				Общий уровень реч. развития					
		н	н/с	с	в	н	н/с	с	в	н	н/с	с	в	н	н/с	с	в	н	н/с	с	в	н	н/с	с	в	н	н/с	с	в	н	н/с	с	в		
1	Алибекова Милана			с				с			н/с					с				с			нс					с				с			
2	Боченкова Полина				в				в			с					в			с					в			с					в		
3	Васильев Иван			с				с				с					в			с				с				с				с			
4	Даминов Артём			с				нс				с				с				с				с				с				с			
5	Калиева Аделина		нс					нс				нс					в			с				с				с				с			
6	Чечеткин Виталий		нс					с				н/с					в			с				с				с				с			
7	Мурашкин Захар			с				с				с					в			с				с				с				с			
8	Слободян Роман		нс					с				н/с					в			с				с				с				с			
9	Султанбеков Муслим				в				в				в				в			с				с				с				с	в		
10	Холманских Анисия				в			с				с				с				с				с				с				с			
		0	3	4	3	0	2	6	2	0	4	5	1	0	0	3	7	0	0	1	0	0	1	8	1	0	0	1	0	0	0	0	0	9	1

Уровень	Звукопроизношение %	Фонематическое восприятие %	Звуковой анализ и синтез %	Слоговая структура %	Словарь %	Грамматический строй %	Связная речь %	Общий уровень речевого развития %
н	0	0	0	0	0	0	0	0
н/с	30	20	40	0	0	10	0	0
с	40	60	50	30	100	80	100	90
в	30	20	10	70	0	10	0	10

учитель – логопед: Зайцева Е.И.

**Итоги внутренней оценки качества образования  
(достижения обучающихся группы старшего дошкольного возраста с 5 до 6 лет «Г»)  
МАДОУ г.Нижневартовска ДС №17 «Ладушки»  
2022 -2023 учебный год (начало года)**

	Ф.И.	Звукопроизношение				Фонематическое восприятие				Звуковой анализ и синтез				Слоговая структура				Словарь				Грамматический строй речи				Связная речь				Общий уровень реч. развития			
		н	н/с	с	в	н	н/с	с	в	н	н/с	с	в	н	н/с	с	в	н	н/с	с	в	н	н/с	с	в	н	н/с	с	в	н	н/с	с	в
1	Васильева Софья			с				с				с				с				с				с				с				с	
2	Вдовин Дмитрий			с				с			н/с					с				с			н/с					с				с	
3	Данилко Виктория			с				с			н/с					с				с				с				с				с	
4	Поддубный Ярослав			с			нс				н/с					с				с			н/с					с				с	
5	Кудашов Тимофей		н/с				нс				н/с				н/с					с			н/с				н/с				н/с		
		0	1	4	0	0	4	6	0	0	8	2	0	0	2	8	0	0	0	5	0	0	3	2	0	0	2	4	0	0	1	4	0

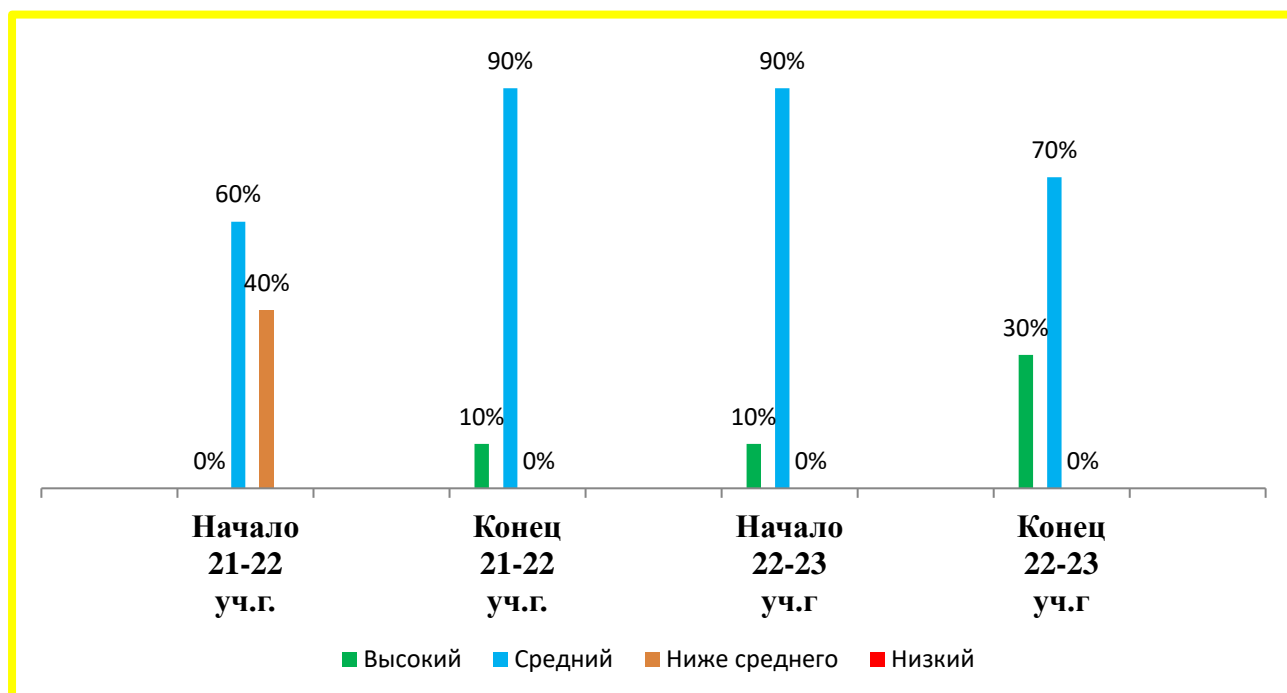
Уровень	Звукопроизношение %	Фонематическое восприятие %	Звуковой анализ и синтез %	Слоговая структура %	Словарь %	Грамматический строй %	Связная речь %	Общий уровень речевого развития %
н	0	0	0	0	0	0	0	0
н/с	20	40	80	20	0	60	20	20
с	80	60	20	80	100	40	80	80
в	0	0	0	0	0	10	0	0

учитель – логопед: Зайцева Е.И.

**Итоги внутренней оценки качества образования (достижения обучающихся группы старшего дошкольного возраста с 6 лет до ООО «Ж»)  
за 2021 – 2022, 2022-2023 уч. года**

Разделы речи	Уровни	2021 - 2022		2022-2023	
		Нач.г	Кон.г	Нач.г	Кон.г
Звукопроизношение	Высокий	0	30	30	60
	Средний	40	50	40	40
	Н/среднего	60	20	30	0
	Низкий	0	0	0	0
Фонематическое восприятие	Высокий	0	20	20	40
	Средний	50	60	60	60
	Н/среднего	50	20	20	0
	Низкий	0	0	0	0
Звуковой анализ и синтез	Высокий	0	0	10	40
	Средний	0	60	50	60
	Н/среднего	100	40	40	0
	Низкий	0	0	0	0
Слоговая структура слов	Высокий	0	70	70	80
	Средний	70	30	30	20
	Н/среднего	30	0	0	0
	Низкий	0	0	0	0
Словарь	Высокий	0	0	0	0
	Средний	80	100	100	100
	Н/среднего	20	0	0	0
	Низкий	0	0	0	0
Грамматический строй речи	Высокий	0	10	10	10
	Средний	70	80	80	90
	Н/среднего	30	10	10	0
	Низкий	0	0	0	0
Связная речь	Высокий	0	0	0	0
	Средний	80	100	100	100
	Н/среднего	20	0	0	0
	Низкий	0	0	0	0
Итого:	Высокий	0	10	10	30
	Средний	60	90	90	70
	Н/среднего	40	0	0	0
	Низкий	0	0	0	0

**Общий показатель речевого развития  
обучающихся группы старшего дошкольного возраста с 6 лет до ООО «Ж»  
МАДОУ г. Нижневартовска ДС № 17 за 2021 – 2023 уч.года**

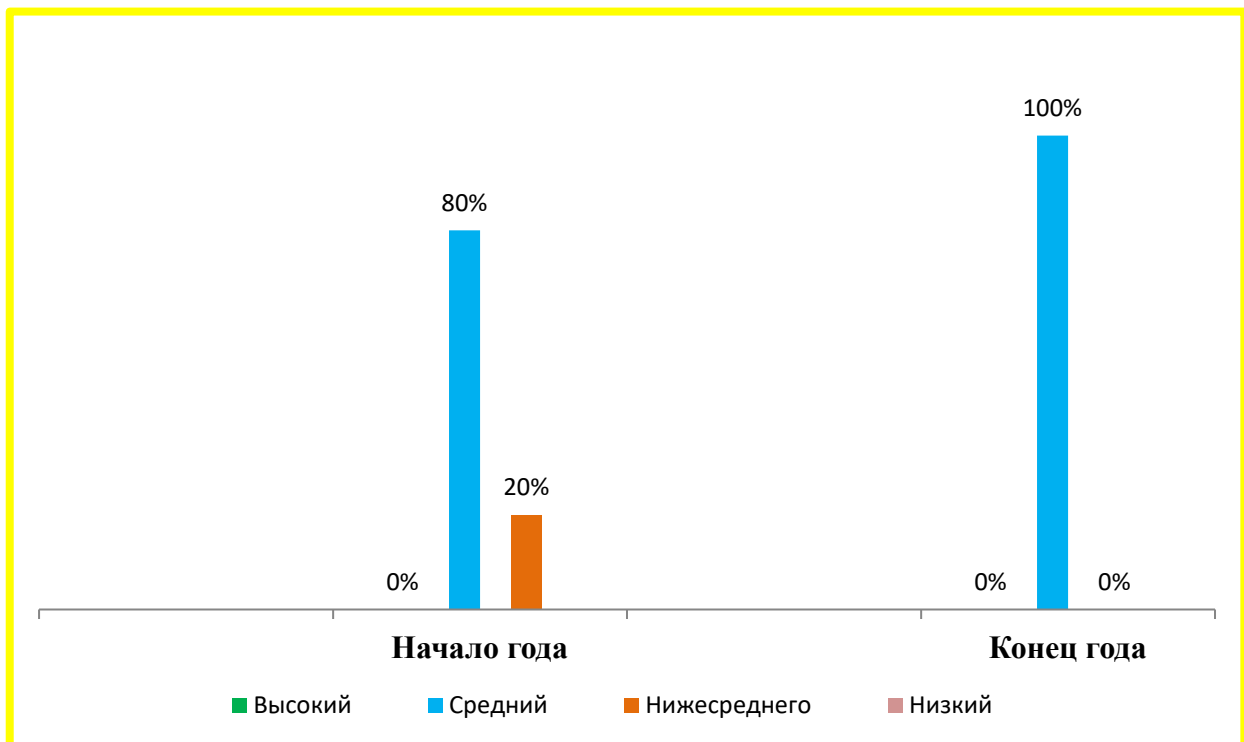




**Итоги внутренней оценки качества образования**  
**(достижения обучающихся группы старшего дошкольного возраста с 5 до 6 лет «Г»)**  
**МАДОУг. Нижневартовска ДС № 17 за 2022 – 2023 уч.года**

Разделы речи	Уровни	2022 - 2023	
Звукопроизношение	Высокий	0	40
	Средний	80	60
	Н/среднего	20	0
	Низкий	0	0
Фонематическое восприятие	Высокий	0	0
	Средний	60	80
	Н/среднего	40	20
	Низкий	0	0
Звуковой анализ и синтез	Высокий	0	0
	Средний	20	60
	Н/среднего	80	40
	Низкий	0	0
Слоговая структура слов	Высокий	0	60
	Средний	80	40
	Н/среднего	20	0
	Низкий	0	0
Словарь	Высокий	0	0
	Средний	0	100
	Н/среднего	100	0
	Низкий	0	0
Грамматический строй речи	Высокий	0	0
	Средний	40	100
	Н/среднего	60	0
	Низкий	0	0
Связная речь	Высокий	0	0
	Средний	80	80
	Н/среднего	20	20
	Низкий	0	0
Итого:	Высокий	0	0
	Средний	80	100
	Н/среднего	20	0
	Низкий	0	0

**Общий показатель речевого развития  
обучающихся группы старшего дошкольного возраста с 5 до 6 лет «Г»  
МАДОУ г. Нижневартовска ДС № 17 за 2022 – 2023 уч.года**



**Аналитическая справка**  
**Итоги внутренней оценки качества образования**  
**(достижения обучающихся групп старшего дошкольного возраста**  
**с 5 до 6 лет «Г», с 6 лет до ООО «Ж»**  
**МАДОУ г.Нижевартовска ДС №17 «Ладушки»**  
**2022 – 2023 учебный год**

Мониторинг уровня речевого развития проводился в группах:  
старшего дошкольного возраста с 5 до 6 лет «Г» (первый год обучения)  
старшего дошкольного возраста с 6 лет до ООО «Ж» (второй год обучения) 2 раза в год (сентябрь – апрель).

В нем приняли участие 15 детей – логопатов имеющие заключения ТПМПК:

По заключению ТПМПК:

Возрастная группа	Диагноз		Группа здоровья		
	ОНР 3	Дизартрия	II	III	IV
Группа старшего возраста Г	5 детей	5 детей		5	
Группа старшего возраста Ж	10 детей	10 детей		10	

Мониторинг коррекционно-образовательного процесса (мониторинг сформированности компонентов языковой системы) проводился методом экспресс- диагностики, согласно пункту 4.1 (речевая карта) рабочей программы по реализации адаптированной основной образовательной программы дошкольного образования (с учетом вариативной адаптированной основной образовательной программы для детей с ТНР (ОНР) с 3-7 лет Н.В. Нищевой на 2022 – 2023 учебный год и включал в себя 7 разделов исследования состояния устной речи:

- Звукопроизношение;
- Фонематическое восприятие
- Звуковой анализ и синтез
- Слоговая структура слов
- Словарь
- Грамматический строй речи
- Связная речь.

Мониторинг показал следующие результаты:

*Группа старшего возраста «Г»*

Разделы речи	Уровни	2022 - 2023	
Звукопроизношение	Высокий	0	40
	Средний	80	60
	Н/среднего	20	0
	Низкий	0	0
Фонематическое восприятие	Высокий	0	0
	Средний	60	80
	Н/среднего	40	20
	Низкий	0	0
Звуковой анализ и синтез	Высокий	0	0
	Средний	20	60
	Н/среднего	80	40
	Низкий	0	0
Слоговая структура слов	Высокий	0	60
	Средний	80	40
	Н/среднего	20	0
	Низкий	0	0
Словарь	Высокий	0	0
	Средний	0	100
	Н/среднего	100	0

	Низкий	0	0
Грамматический строй речи	Высокий	0	0
	Средний	40	100
	Н/среднего	60	0
	Низкий	0	0
Связная речь	Высокий	0	0
	Средний	80	80
	Н/среднего	20	20
	Низкий	0	0
Итого:	Высокий	0	0
	Средний	80	100
	Н/среднего	20	0
	Низкий	0	0

### Итоговые результаты диагностики:

0% (0 чел.) – высокий уровень речевого развития

100% (5 чел.) - средний уровень речевого развития,

0% (0 чел.) - уровень речевого развития ниже/среднего и низкий

#### Группа старшего возраста «Ж»

Разделы речи	Уровни	2021 - 2022		2022-2023	
		Нач.г	Кон.г	Нач.г	Кон.г
Звукопроизношение	Высокий	0	30	30	60
	Средний	40	50	40	40
	Н/среднего	60	20	30	0
	Низкий	0	0	0	0
Фонематическое восприятие	Высокий	0	20	20	40
	Средний	50	60	60	60
	Н/среднего	50	20	20	0
	Низкий	0	0	0	0
Звуковой анализ и синтез	Высокий	0	0	10	40
	Средний	0	60	50	60
	Н/среднего	100	40	40	0
	Низкий	0	0	0	0
Слоговая структура слов	Высокий	0	70	70	80
	Средний	70	30	30	20
	Н/среднего	30	0	0	0
	Низкий	0	0	0	0
Словарь	Высокий	0	0	0	0
	Средний	80	100	100	100
	Н/среднего	20	0	0	0
	Низкий	0	0	0	0
Грамматический строй речи	Высокий	0	10	10	10
	Средний	70	80	80	90
	Н/среднего	30	10	10	0
	Низкий	0	0	0	0
Связная речь	Высокий	0	0	0	0
	Средний	80	100	100	100
	Н/среднего	20	0	0	0
	Низкий	0	0	0	0
Итого:	Высокий	0	10	10	30
	Средний	60	90	90	70
	Н/среднего	40	0	0	0
	Низкий	0	0	0	0

### **Итоговые результаты диагностики:**

30% (3 чел.) – высокий уровень речевого развития

70% (7 чел.) - средний уровень речевого развития,

0% (0 чел.) - уровень речевого развития ниже/среднего и низкий

Мониторинг освоения детьми коррекционно-образовательной программы показал следующие результаты.

Анализ качества освоения компонентов языковой системы воспитанниками по разделам позволяет выстроить следующий рейтинговый порядок.

- **Наиболее высокие результаты у воспитанников по разделам:**

- Группа старшего возраста «Г»**

- «Звукопроизношение» 40% детей с высоким уровнем, 60% имеют средний уровень

- «Слоговая структура слов» 60% детей с высоким уровнем, 40% средний уровень

- **Наиболее высокие результаты у воспитанников по разделам:**

- Группа старшего возраста «Ж»**

- «Звукопроизношение» 60% детей с высоким уровнем, 40% имеют средний уровень (этап автоматизации звуков в речи)

- «Фонематическое восприятие» 40% высокий уровень, средний 60%

- «Слоговая структура» 70% высокий уровень, 30 % средний

### **Динамика речевого развития детей.**

Количественный и качественный анализ результатов логопедической коррекции показал положительную динамику речевого развития каждого ребенка.

По результатам ППк ДОУ, 5 детей переводятся в группу старшего возраста с блет до ООО, 8 детей выпускается в массовую школу, 2 детей (не достигшие 7 летнего возраста) остаются на повторное обучение

### **Вывод.**

Таким образом, итоги мониторинга помогут определить дифференцированный подход к каждому ребёнку в подборе форм организации, методов и приёмов воспитания и развития, наметить план индивидуальной работы с детьми и группы в целом по тем разделам языковой системы, по которым показатель уровня развития находится на низкой отметке.

### **Рекомендации.**

- Результаты мониторинга учитывать при планировании коррекционно-образовательной работы.
- Осуществлять дифференцированный подход к детям при организации коррекционно-образовательной работы с детьми, продолжать целенаправленную работу по освоению детьми образовательных областей Программы;

Учитель – логопед: Зайцева Е.И.

**Аналитическая справка**  
**Итоги внутренней оценки качества образования**  
**(достижения воспитанников старшего дошкольного возраста групп компенсирующей**  
**направленности для обучающихся с ТНР «Г», «Ж»**  
**МАДОУ г.Нижевартовска ДС №17 «Ладушки»**  
**2022 – 2023 учебный год**

В начале 2022 - 2023 учебного года проводился мониторинг уровня речевого развития у детей групп старшего дошкольного возраста компенсирующей направленности «Г», «Ж». В нем приняли участие 15 детей – логопатов.

- группа старшего дошкольного возраста «Ж» 10 человек.
- группа старшего дошкольного возраста «Г» 5 человек

По заключению ТПМПК:

	ОНР 3	Дизартрия
Группа старшего возраста Ж	10 детей	10 детей
Группа старшего возраста Г	5 детей	5 детей

Обследование проводилось методом экспресс - диагностики, согласно пункту 4.1 (речевая карта) рабочей программы по реализации адаптированной основной образовательной программы дошкольного образования (с учетом вариативной адаптированной основной образовательной программы для детей с ТНР (ОНР) с 3-7 лет Н.В. Нищевой на 2022– 2023 учебный год.

Диагностика состояла из семи речевых проб: звукопроизношение, фонематическое восприятие, звуковой анализ и синтез слов, слоговая структура слова, экспрессивная речь, грамматический строй речи, связная речь.

*Мониторинг показал следующие результаты:*

*группа старшего дошкольного возраста «Г»*

Уровень	Звукопроизношение %	Фонематическое восприятие %	Звуковой анализ и синтез %	Слоговая структура %	Словарь %	Грамматический строй %	Связная речь %	Общий уровень речевого развития %
н	0	0	0	0	0	0	0	0
н/с	20	40	80	20	0	60	20	20
с	80	60	20	80	100	40	80	80
в	0	0	0	0	0	10	0	0

*группа старшего дошкольного возраста «Ж»*

Уровень	Звукопроизношение %	Фонематическое восприятие %	Звуковой анализ и синтез %	Слоговая структура %	Словарь %	Грамматический строй %	Связная речь %	Общий уровень речевого развития %
н	0	0	0	0	0	0	0	0
н/с	30	20	40	0	0	10	0	0
с	40	60	50	30	100	80	100	90
в	30	20	10	70	0	10	0	10

Проанализировав проведенный мониторинг речевого развития старшей группе «Г» (первый год обучения), можно сделать вывод, что дети имеют уровень ниже среднего по следующим показателям: звукопроизношение 20%;

Фонематическое восприятие 40%

звуковой анализ и синтез 80%

слоговая структура 20%

грамматический строй речи 60%,

связная речь 20%.

В группе старшего возраста «Ж» (второй год обучения) дети имеют уровень ниже среднего по следующим показателям:

Звукопроизношение 30%

Фонематическое восприятие 20%

звуковой анализ и синтез 40%

Грамматический строй 10%

У детей данных групп наблюдаются неправильное использование предлогов, низкий запас существительных, прилагательных, глаголов, наречий. Дети затрудняются в подборе антонимов и синонимов. При обследовании грамматического строя речи они испытывали трудности при согласовании числительных с существительными, образовании и употреблении форм существительных, образовании предложно-падежных конструкций, образовании профессий с помощью суффиксов, образовании сложных слов. При обследовании связной речи дети использовали перечисление предметов, при составлении предложений нарушали порядок слов, при пересказе текста использовали краткий пересказ, отмечались пропуски и искажения смысловых звеньев при составлении рассказа.

Вывод: Общий показатель речевого развития группы детей старшего дошкольного возраста «Г»:  
высокий 0% ,средний 80%, н/среднего 20%, низкий 0%

Общий показатель речевого развития группы детей старшего дошкольного возраста «Ж»:  
высокий 10% ,средний 90%, н/среднего 0%, низкий 0%

Учитель – логопед Зайцева Е.И.

**Итоги внутренней оценки качества образования  
(достижения воспитанников старшего дошкольного возраста группы «В» ТНР)  
МАДОУ г.Нижевартовска ДС №17 «Ладушки»  
2021 -2022 учебный год (конец года)**

	Ф.И.	Звукопроизношение				Фонематическое восприятие				Звуковой анализ и синтез				Слоговая структура				Словарь				Грамматический строй речи				Связная речь				Общий уровень реч. развития				
		н	н/с	с	в	н	н/с	с	в	н	н/с	с	в	н	н/с	с	в	н	н/с	с	в	н	н/с	с	в	н	н/с	с	в	н	н/с	с	в	
1	Алибекова Милана			с				с			н/с					с				с		нс					с				с			
2	Боченкова Полина				в				в			с				в			с					в			с						в	
3	Васильев Иван			с				с				с				в			с				с				с					с		
4	Даминов Артём			с			нс				нс				с				с				с				с					с		
5	Калиева Аделина		нс				нс				нс					в			с				с				с					с		
6	Климова Мария			с				с				с				в			с				с				с					с		
7	Мурашкин Захар			с				с				с				в			с				с				с					с		
8	Слободян Роман		нс					с			н/с					в			с				с				с					с		
9	Султанбеков Муслим				в				в			с				в			с				с				с					с		
10	Холманских Анисия				в			с				с				с			с				с				с					с		
		0	2	5	3	0	2	6	2	0	4	6	0	0	0	3	7	0	0	1	0	0	1	8	1	0	0	1	0	0	0	9	1	

Уровень	Звукопроизношение %	Фонематическое восприятие %	Звуковой анализ и синтез %	Слоговая структура %	Словарь %	Грамматический строй %	Связная речь %	Общий уровень речевого развития %
н	0	0	0	0	0	0	0	0
н/с	20	20	40	0	0	10	0	0
с	50	60	60	30	100	80	100	90
в	30	20	0	70	0	10	0	10



**Итоги внутренней оценки качества образования  
(достижения воспитанников старшего дошкольного возраста группы «В» ТНР)  
МАДОУ г.Нижевартовска ДС №17 «Ладушки»  
2021 -2022 учебный год (середина года)**

	Ф.И.	Звукопроизношение				Фонематическое восприятие				Звуковой анализ и синтез				Слоговая структура				Словарь				Грамматический строй речи				Связная речь				Общий уровень реч. развития					
		н	н/с	с	в	н	н/с	с	в	н	н/с	с	в	н	н/с	с	в	н	н/с	с	в	н	н/с	с	к	н	н/с	с	в	н	н/с	с	в		
1	Алибекова Милана			с				с			н/с					с				с			н/с					с				с			
2	Боченкова Полина				в			с			н/с					с				с			с					с				с			
3	Васильев Иван			с				с			н/с					с				с			с					с				с			
4	Даминов Артём		н/с				н/с			н					с				с			с					с				с				
5	Калиева Аделина		н/с				н/с			н					с				с			н/с				н/с			н/с			н/с			
6	Климова Мария			с				с			н/с				с				с			с					с				с				
7	Мурашкин Захар			с				с			н/с				с				с			с					с				с				
8	Слободян Роман		н/с				н/с				н/с				с				с			н/с				н/с			н/с			н/с			
9	Султанбеков Муслим				в			с			н/с				с				с			с					с				с				
10	Холманских Анисия			с				с			н/с				с				с			с					с				с				
		0	3	5	2	0	3	7	0	2	8	0	0	0	0	1	0	0	0	1	0	0	0	3	7	0	0	2	8	0	0	2	8	0	

Уровень	Звукопроизношение %	Фонематическое восприятие %	Звуковой анализ и синтез %	Слоговая структура %	Словарь %	Грамматический строй %	Связная речь %	Общий уровень речевого развития %
н	0	0	20	0	0	0	0	0
н/с	30	30	80	0	0	30	20	20
с	50	70	0	100	100	70	80	80
в	20	0	0	0	0	0	0	0

учитель – логопед: Зайцева Е.И.

**Итоги внутренней оценки качества образования  
(достижения воспитанников старшего дошкольного возраста группы «В» ТНР)  
МАДОУ г.Нижневартовска ДС №17 «Ладушки»  
2021 -2022 учебный год (начало года)**

	Ф.И.	Звукопроизношение				Фонематическое восприятие				Звуковой анализ и синтез				Слоговая структура				Словарь				Грамматический строй речи				Связная речь				Общий уровень реч. развития			
		н	н/с	с	в	н	н/с	с	в	н	н/с	с	в	н	н/с	с	в	н	н/с	с	в	н	н/с	с	к	н	н/с	с	в	н	н/с	с	в
1	Алибекова Милана		нс				нс			н					с			нс				нс						с			нс		
2	Боченкова Полина			с			с			н					с				с				с					с			с		
3	Васильев Иван			с			с			н					с				с				с					с			с		
4	Даминов Артём		нс				нс			н					с				с				с					с			с		
5	Калиева Аделина		нс				нс			н					с				с			н/с				н/с				н/с			
6	Климова Мария			с			с			н					с				с				с				с			с			
7	Мурашкин Захар		нс				нс			н				н/с					с				с				с			н/с			
8	Слободян Роман		нс				н/с			н				н/с				н/с				н/с				н/с				н/с			
9	Султанбеков Муслим			с			с			н					с				с				с				с			с			
10	Холманских Анисия		нс				с			н				н/с					с				с				с			с			
		0	6	4	0	0	5	5	0	1	0	0	0	0	3	7	0	0	2	8	0	0	3	7	0	0	2	8	0	0	4	6	0

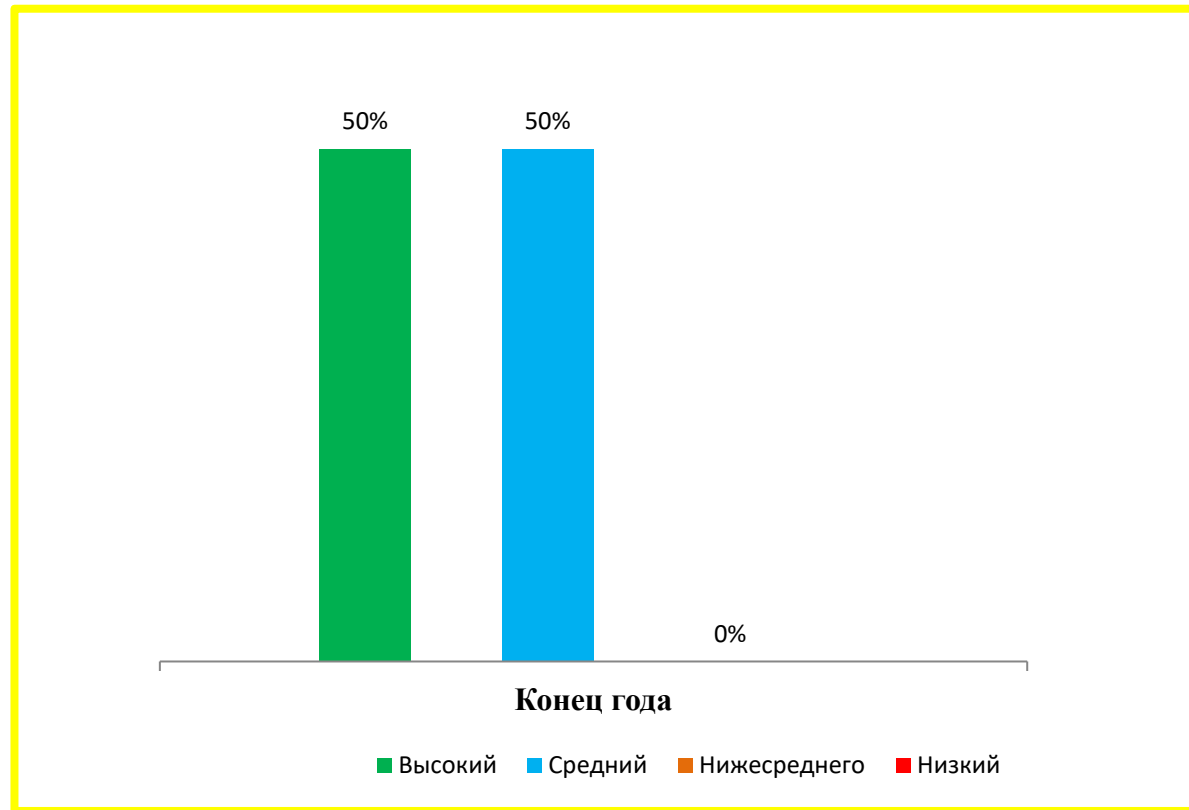
Уровень	Звукопроизношение	Фонематическое восприятие	Звуковой анализ и синтез	Слоговая структура	Словарь	Грамматический строй	Связная речь	Общий уровень речевого развития
н	0%	0	0	0	0	0	0	0
н/с	60	50	100	30	20	30	20	40
с	40	50	0	70	80	70	80	60
в	0	0	0	0	0	0	0	0

учитель – логопед: Зайцева Е.И.

**Итоги внутренней оценки качества образования(достижения воспитанников старшего дошкольного возраста группы «В» ТНР)  
МАДОУ ДС № 17 за 2021 – 2022 уч. года**

Разделы речи	Уровни	2021 - 2022	
		Нач.г	Кон.г
Звукопроизношение	Высокий	0%	30%
	Средний	40%	50%
	Н/среднего	60%	20%
	Низкий	0%	0%
Фонематическое восприятие	Высокий	0%	20%
	Средний	50%	60%
	Н/среднего	50%	20%
	Низкий	0%	0%
Звуковой анализ и синтез	Высокий	0%	0%
	Средний	0%	60%
	Н/среднего	100%	40%
	Низкий	0%	0%
Слоговая структура слов	Высокий	0%	70%
	Средний	70%	30%
	Н/среднего	30%	0%
	Низкий	0%	0%
Словарь	Высокий	0%	0%
	Средний	80%	100%
	Н/среднего	20%	0%
	Низкий	0%	0%
Грамматический строй речи	Высокий	0%	10%
	Средний	70%	80%
	Н/среднего	30%	10%
	Низкий	0%	0%
Связная речь	Высокий	0%	0%
	Средний	80%	100%
	Н/среднего	20%	0%
	Низкий	0%	0%
Итого:	Высокий	0%	10%
	Средний	60%	90%
	Н/среднего	40%	0%

**Общий уровень речевого развития воспитанников  
старшего дошкольного возраста группы «Сказка» (ТНР)  
2021– 2022 учебный год**



**Итоги внутренней оценки качества образования  
(достижения воспитанников старшего дошкольного возраста группы «Д» ТНР  
МАДОУ г.Нижневартовска ДС №17 «Ладушки»  
2020 -2021 учебный год (конец года)**

	Ф.И.	Звукопроизношение				Фонематическое восприятие				Звуковой анализ и синтез				Слоговая структура				Словарь				Грамматический строй речи				Связная речь				Общий уровень реч. развития			
		н	н/с	с	в	н	н/с	с	в	н	н/с	с	в	н	н/с	с	в	н	н/с	с	в	н	н/с	с	к	н	н/с	с	в	н	н/с	с	в
1	Камардин М.			с				с				с				с				с			нс				нс					с	
2	Гайдарбекова М.				в				в				в				в			с				с				с					в
3	Каглян Д.				в				в			с					в			с				с				с				с	
4	Сафонова М.			с				с				с					в			с				с				с				с	
5	Круглова П.				в				в			с					в				в			с				с					в
6	МиннигалиевМ				в				в				в				в				в			в					в				в
7	ЖерноклееваВ			с					в				в				в				в			с				с					в
8	Прокопив А			с				с				с				с				с				с				с				с	
9	Ермолов Д				в				в				в				в				в			в					в				в
10	Губенко А			с					в			с					в			с				с				с				с	
		0	0	5	5	0	0	3	7	0	0	6	4	0	0	2	8	0	0	6	4	0	1	7	2	0	1	7	2	0	0	5	5

Уровень	Звукопроизношение	Фонематическое восприятие	Звуковой анализ и синтез	Слоговая структура	Словарь	Грамматический строй	Связная речь	Общий уровень речевого развития
н	0%	0	0	0	0	0	0	0
н/с	0	0	0	0	0	10	10	0

с	50	30	60	20	60	70	70	50
в	50	70	40	80	40	20	30	50

учитель – логопед: Зайцева Е.И.

**Итоги внутренней оценки качества образования(достижения воспитанников старшего дошкольного возраста группы «Д» ТНР)**

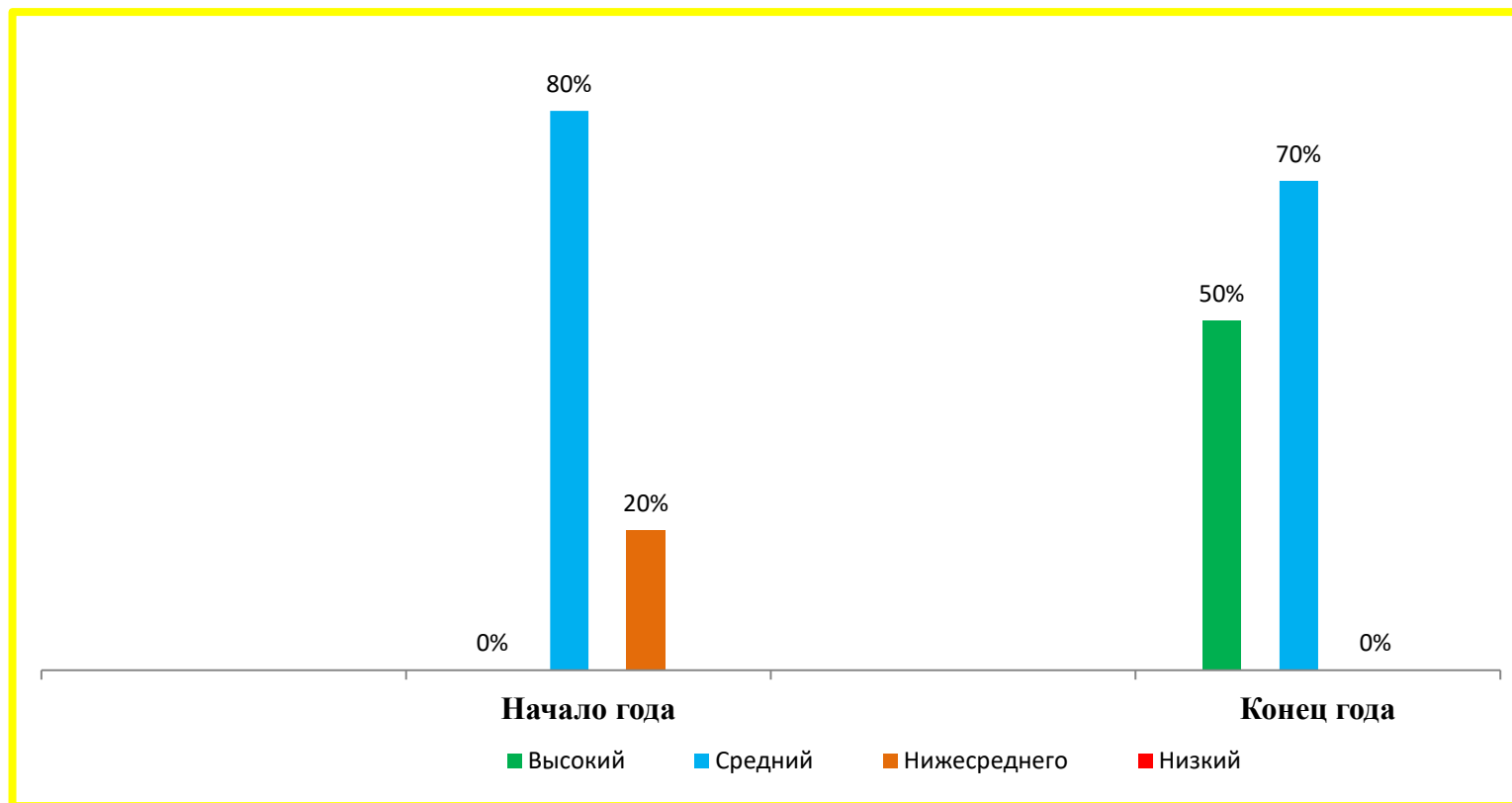
**МАДОУ ДС № 17 за 2020 – 2021 уч. года**

Разделы речи	Уровни	2020 - 2021	
		Нач.г	Кон.г
Звукопроизношение	Высокий	0%	50%
	Средний	80%	50%
	Н/среднего	20%	0%
	Низкий	0%	0%
Фонематическое восприятие	Высокий	30%	70%
	Средний	60%	30%
	Н/среднего	10%	0%
	Низкий	0%	0%
Звуковой анализ и синтез	Высокий	0%	40%
	Средний	80%	60%
	Н/среднего	20%	0%
	Низкий	0%	0%
Слоговая структура слов	Высокий	80%	80%
	Средний	20%	20%
	Н/среднего	0%	0%
	Низкий	0%	0%
Словарь	Высокий	0%	40%
	Средний	80%	60%
	Н/среднего	20%	0%
	Низкий	0%	0%
Грамматический строй речи	Высокий	0%	20%
	Средний	90%	70%
	Н/среднего	10%	10%
	Низкий	0%	0%
Связная речь	Высокий	0%	30%
	Средний	80%	70%
	Н/среднего	20%	10%
	Низкий	0%	0%
	Высокий	0%	50%

Итого:	Средний	80%	50%
	Н/среднего	20%	0%
	Низкий	0%	0%

# Общий уровень речевого развития воспитанников старшего дошкольного возраста группы «Д» (ТНР)

2020– 2021 учебный год





**Итоги внутренней оценки качества образования  
(достижения воспитанников старшего дошкольного возраста «Д» (ТНР)  
МАДОУ г.Нижевартовска ДС №17 «Ладушки»  
за 2021 – 2022 учебный год (конец года)**

№	Ф.И.	Звукопро изношение				Фонем. восприят				Звуковой анализ слов				Слоговая структура				Экспрессивна я речь				Грам. строй				Связная речь				Общий уровень реч. развития			
		в	с	н/ с	н	в	с	н/ с	н	в	с	н/ с	н	в	с	н/ с	н	в	с	н/ с	н	в	с	н/ с	н	в	с	н/ с	н	в	с	н/ с	н
1	Асылханов Арсен	в				в				в				в				в				в				в				в			
2	Ахметвалеев Артем		с				с				с			в					с				с				с				с		
3	Ахметшин Тимур		с				с				с			в					с				с				с				с		
4	Ахметшин Артур	в				в				в				в					с				с				с			в			
5	Бачев Иван	в				в				в				в				в				в				в				в			
	Итого	3	2	0	0	3	2	0	0	3	2	0	0	5	0	0	0	2	3	0	0	2	3	0	0	2	3	0	0	3	2	0	0

Урове нь	Звукопроизно шение	Фонематическ ое восприятие	Звуковой анализ и синтез	Слоговая структура	Словарь	Грамматическ ий строй	Связная речь	Общий уровень речевого развития
в	60	60	60	100	40	40	40	60
с	40	40	40	0	60	60	60	40
нс	0	0	0	0	0	0	0	0
н	0	0	0	0	0	0	0	0

учитель – логопед: Зайцева Е.И.

**Итоги внутренней оценки качества образования  
(достижения воспитанников старшего дошкольного возраста «Д» (ТНР)  
МАДОУ г.Нижевартовска ДС №17 «Ладушки»  
за 2021 – 2022 учебный год (середина года)**

№	Ф.И.	Звукопро изношение				Фонем. восприят				Звуковой анализ слов				Слоговая структура				Экспрессивна я речь				Грам. строй				Связная речь				Общий уровень реч. развития			
		в	с	н/ с	н	в	с	н/ с	н	в	с	н/ с	н	в	с	н/ с	н	в	с	н/ с	н	в	с	н/ с	н	в	с	н/ с	н	в	с	н/ с	н
1	Асылханов Арсен	в				в				в				в				в					с					с		в			
2	Ахметвалеев Артем		с				с					н/ с		в					с				с					с			с		
3	Ахметшин Тимур		с				с				с			в					с				с					с			с		
4	Ахметшин Артур		с				с				с			в					с				с					с			с		
5	Бачев Иван	в				в				в				в					с				с					с		в			
	Итого	2	3	0	0	2	3	0	0	2	3	0	0	2	3	0	0	2	4	0	0	0	5	0	0	0	0	5	0	2	3	0	0

Урове нь	Звукопроизно шение	Фонематическ ое восприятие	Звуковой анализ и синтез	Слоговая структура	Словарь	Грамматическ ий строй	Связная речь	Общий уровень речевого развития
в	40	40	40	40	40	0	0	40
с	60	60	60	60	60	100	100	60
нс	0	0	0	0	0	0	0	0
н	0	0	0	0	0	0	0	0

учитель – логопед: Зайцева Е.И.

**Итоги внутренней оценки качества образования  
(достижения воспитанников старшего дошкольного возраста «Д» (ТНР)  
МАДОУ г.Нижевартовска ДС №17 «Ладушки»  
за 2021 – 2022 учебный год (начало года)**

№	Ф.И.	Звукопро изношение				Фонем. восприят				Звуковой анализ слов				Слоговая структура				Экспрессивна я речь				Грам. строй				Связная речь				Общий уровень реч. развития			
		в	с	н/ с	н	в	с	н/ с	н	в	с	н/ с	н	в	с	н/ с	н	в	с	н/ с	н	в	с	н/ с	н	в	с	н/ с	н	в	с	н/ с	н
1	Асылханов Арсен		с			в				в				в					с				с					с			с		
2	Ахметвалеев Артем		с				с					н/ с			с				с				с					с			с		
3	Ахметшин Тимур		с				с				с				с				с				с					с			с		
4	Ахметшин Артур		с				с				с				с				с				с					с			с		
5	Бачев Иван		с				с				с		в						с				с					с			с		
	Итого	0	5	0	0	0	5	0	0	1	3	1	0	2	3	0	0	0	4	3	0	0	5	0	0	0	0	5	0	0	5	0	0

Урове нь	Звукопроизно шение	Фонематическ ое восприятие	Звуковой анализ и синтез	Слоговая структура	Словарь	Грамматическ ий строй	Связная речь	Общий уровень речевого развития
в	0	0	20	40	0	0	0	0
с	100	100	60	60	100	100	100	100
нс	0	0	20	0	0	0	0	0
н	0	0	0	0	0	0	0	0

учитель – логопед: Зайцева Е.И.

**Итоги внутренней оценки качества образования  
(достижения воспитанников старшего дошкольного возраста «Б» (ТНР)  
МАДОУ г.Нижевартовска ДС №17 «Ладушки»  
за 2020 – 2021 учебный год (начало года)**

№	Ф.И.	Звукопро изношение				Фонем. восприят				Звуковой анализ слов				Слоговая структура				Экспрессивна я речь				Грамм. строй				Связная речь				Общий уровень реч. развития			
		в	с	н/ с	н	в	с	н/ с	н	в	с	н/ с	н	в	с	н/ с	н	в	с	н/ с	н	в	с	н/ с	н	в	с	н/ с	н	в	с	н/ с	н
1	Асылханов Арсен		с				с					н с			с				с					н с				с			с		
2	Ахметвалеев Артем		с				с					н с			с					н с				н с				н с				н с	
3	Ахметшин Тимур		с				с					н с			с					н с				н с				н с				н с	
4	Ахметшин Артур		с				с					н с			с					н с				н с				н с				н с	
5	Бачев Иван		с				с					н с	в						с				с					с			с		
	Итого	0	5	0	0	0	5	0	0	0	0	5	0	1	4	0	0	0	2	3	0	0	1	4	0	0	0	2	3	0	2	3	0

Урове нь	Звукопроизно шение	Фонематическ ое восприятие	Звуковой анализ и синтез	Слоговая структура	Словарь	Грамматическ ий строй	Связная речь	Общий уровень речевого развития
в	0	0	0	0	0	0	0	0
с	100	100	0	100	40	20	40	40
нс	0	0	100	0	60	80	60	60
н	0	0	0	0	0	0	0	0

учитель – логопед: Зайцева Е.И.

**Итоги внутренней оценки качества образования  
(достижения воспитанников старшего дошкольного возраста «Б» (ТНР)  
МАДОУ г.Нижевартовска ДС №17 «Ладушки»  
за 2020 – 2021 учебный год (конец года)**

№	Ф.И.	Звукопро изношение				Фонем. восприят				Звуковой анализ слов				Слоговая структура				Экспрессивна я речь				Грам. строй				Связная речь				Общий уровень реч. развития			
		в	с	н/ с	н	в	с	н/ с	н	в	с	н/ с	н	в	с	н/ с	н	в	с	н/ с	н	в	с	н/ с	н	в	с	н/ с	н	в	с	н/ с	н
1	Асылханов Арсен		с			в				в				в					с				с					с			с		
2	Ахметвалеев Артем		с				с					н с			с				с				с					с			с		
3	Ахметшин Тимур		с				с				с				с				с				с					с			с		
4	Ахметшин Артур		с				с				с				с				с				с					с			с		
5	Бачев Иван		с				с				с		в						с				с					с			с		
	Итого	0	5	0	0	0	5	0	0	1	3	1	0	2	3	0	0	0	4	3	0	0	5	0	0	0	0	5	0	0	5	0	0

Урове нь	Звукопроизно шение	Фонематическ ое восприятие	Звуковой анализ и синтез	Слоговая структура	Словарь	Грамматическ ий строй	Связная речь	Общий уровень речевого развития
в	0	0	20	40	0	0	0	0
с	100	100	60	60	100	100	100	100
нс	0	0	20	0	0	0	0	0
н	0	0	0	0	0	0	0	0

учитель – логопед: Зайцева Е.И.

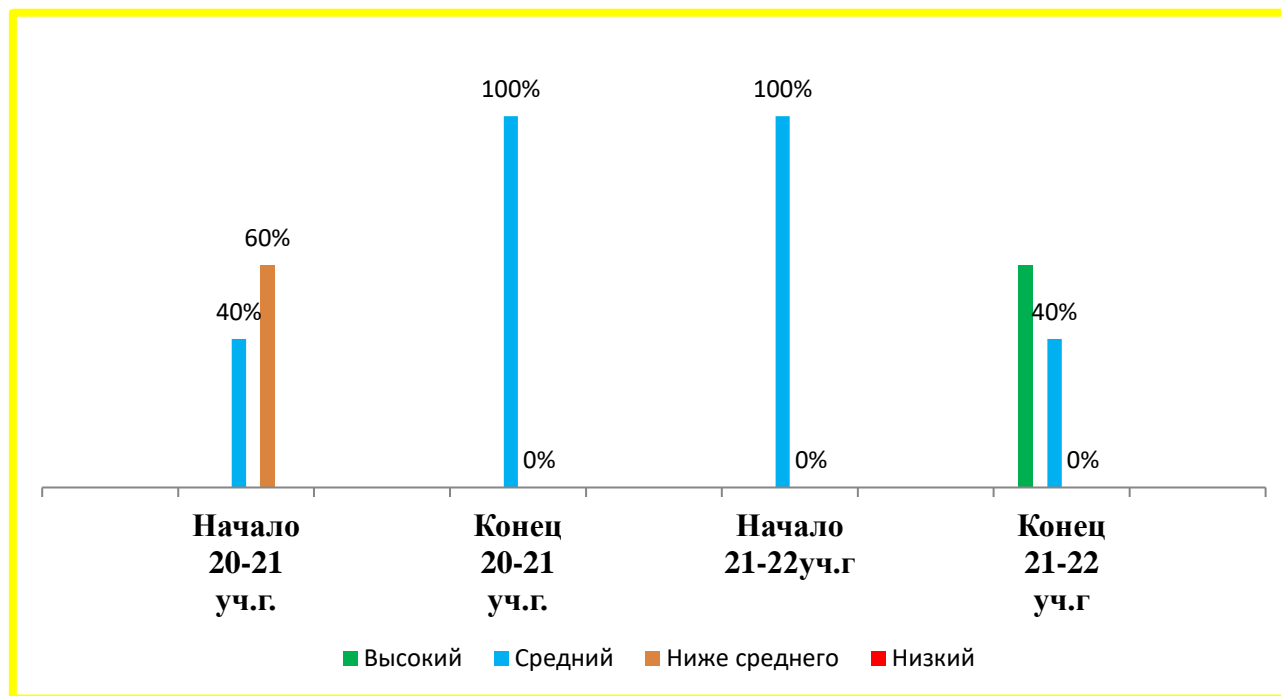
**Итоги внутренней оценки качества образования(достижения воспитанников старшего дошкольного возраста группы «Д» ТНР)  
МАДОУ ДС № 17 за 2020 – 2021, 2021 – 2022 уч. года)**

Разделы речи	Уровни	2020 - 2021		2021-2022	
		Нач.г	Кон.г	Нач.г	Кон.г
Звукопроизношение	Высокий	0%	0%	0%	60%
	Средний	100%	100%	100%	40%
	Н/среднего	0%	0%	0%	0%
	Низкий	0%	0%	0%	0%
Фонематическое восприятие	Высокий	0%	0%	0%	60%
	Средний	100%	100%	100%	40%
	Н/среднего	0%	0%	0%	0%
	Низкий	0%	0%	0%	0%
Звуковой анализ и синтез	Высокий	0%	20%	20%	60%
	Средний	0%	60%	60%	40%
	Н/среднего	100%	20%	20%	0%
	Низкий	0%	0%	0%	0%
Слоговая структура слов	Высокий	0%	40%	40%	100%
	Средний	100%	60%	60%	0%
	Н/среднего	0%	0%	0%	0%
	Низкий	0%	0%	0%	0%
Словарь	Высокий	0%	0%	0%	40%
	Средний	40%	80%	80%	60%
	Н/среднего	60%	20%	20%	0%
	Низкий	0%	0%	0%	0%
Грамматический строй речи	Высокий	0%	0%	0%	40%
	Средний	20%	100%	100%	60%
	Н/среднего	80%	0%	0%	0%
	Низкий	0%	0%	0%	0%
Связная речь	Высокий	0%	0%	0%	40%
	Средний	40%	100%	100%	60%
	Н/среднего	60%	0%	0%	0%
	Низкий	0%	0%	0%	0%
Итого:	Высокий	0%	0%	0%	60%
	Средний	40%	100%	100%	40%
	Н/среднего	60%	0%	0%	0%
	Низкий	0%	0%	0%	0%

## Итоги внутренней оценки качества образования

(достижения воспитанников старшего дошкольного возраста группы «Д»

Общий уровень речевого развития 2020– 2021, 2021 – 2022 учебные года







**Аналитическая справка**  
**Итоги внутренней оценки качества образования**  
**(достижения воспитанников старшего дошкольного возраста групп компенсирующей**  
**направленности для обучающихся с ТНР «В», «Д»**  
**МАДОУ г.Нижевартовска ДС №17 «Ладушки»**  
**2021 – 2022 учебный год**

В начале 2020 - 2021 учебного года проводился мониторинг уровня речевого развития у детей групп старшего дошкольного возраста компенсирующей направленности «В», «Д». В нем приняли участие 15 детей – логопатов.

- группа старшего дошкольного возраста «В» 10 человек.
- группа старшего дошкольного возраста «Д» 5 человек

По заключению ТПМПК:

	ОНР 3	Дизартрия
Группа старшего возраста В	10 детей	10 детей
Группа старшего возраста Д	5 детей	5 детей

Обследование проводилось методом экспресс- диагностики, согласно пункту 4.1 (речевая карта) рабочей программы по реализации адаптированной основной образовательной программы дошкольного образования (с учетом вариативной адаптированной основной образовательной программы для детей с ТНР (ОНР) с 3-7 лет Н.В. Нищевой на 2021– 2022 учебный год.

Диагностика состояла из семи речевых проб: звукопроизношение, фонематическое восприятие, звуковой анализ и синтез слов, слоговая структура слова, экспрессивная речь, грамматический строй речи, связная речь.

*Мониторинг показал следующие результаты:*

группа старшего дошкольного возраста «В»

Уровень	Звукопроизношение	Фонематическое восприятие	Звуковой анализ и синтез	Слоговая структура	Словарь	Грамматический строй	Связная речь	Общий уровень речевого развития
н	0%	0	0	0	0	0	0	0
н/с	60	50	100	30	20	30	20	40
с	40	50	0	70	80	70	80	60
в	0	0	0	0	0	0	0	0

группа старшего дошкольного возраста «Д»

Уровни	Звукопроизношение	Фонематическое восприятие	Звуковой анализ и синтез	Слоговая структура	Словарь	Грамматический строй	Связная речь	Общий уровень речевого развития
в	0	0	20	40	0	0	0	0
с	100	100	60	60	100	100	100	100
нс	0	0	20	0	0	0	0	0
н	0	0	0	0	0	0	0	0

Проанализировав проведенный мониторинг речевого развития старшей группе «В» (первый год обучения), можно сделать вывод, что дети имеют уровень ниже среднего по следующим показателям: звукопроизношение 60%

звуковой анализ и синтез 100%

грамматический строй речи 30%,

связная речь 20%.

В группе старшего возраста «Д» (первый год обучения) дети имеют уровень ниже среднего по следующим показателям:

звуковой анализ и синтез 20%

У детей данных групп наблюдаются неправильное использование предлогов, низкий запас существительных, прилагательных, глаголов, наречий. Дети затрудняются в подборе антонимов и синонимов. При обследовании грамматического строя речи они испытывали трудности при согласовании числительных с существительными, образовании и употреблении форм существительных, образовании предложно-падежных конструкций, образовании профессий с помощью суффиксов, образовании сложных слов. При обследовании связной речи дети использовали перечисление предметов, при составлении предложений нарушали порядок слов, при пересказе текста использовали краткий пересказ, отмечались пропуски и искажения смысловых звеньев при составлении рассказа.

Вывод: Общий показатель речевого развития группы детей старшего дошкольного возраста «В»:  
высокий 0% ,средний 60%, н/среднего 40%, низкий 0%

Общий показатель речевого развития группы детей старшего дошкольного возраста «Д»:  
высокий 0% ,средний 100%, н/среднего 0%, низкий 0%

Учитель – логопед Зайцева Е.И.

**Аналитическая справка**  
**Итоги внутренней оценки качества образования**  
**(достижения воспитанников старшего дошкольного возраста «В», «Д» (ТНР)**  
**МАДОУ г.Нижневартовска ДС №17 «Ладушки»**  
**за 2021 – 2022 уч.год**

Мониторинг уровня речевого развития проводился в группах компенсирующей направленности старшего дошкольного возраста «В», «Д» 2 раза в год (сентябрь– апрель).

В нем приняли участие 15 детей – логопатов имеющие заключения ТПМПК:

По заключению ТПМПК:

Возрастная группа	Диагноз		Группа здоровья		
	ОНР 3	Дизартрия	II	III	IV
Группа старшего возраста Д	5 детей	5 детей		5	
Группа старшего возраста В	10 детей	10 детей		10	

Мониторинг коррекционно-образовательного процесса (мониторинг сформированности компонентов языковой системы) проводился методом экспресс- диагностики, согласно пункту 4.1 (речевая карта) рабочей программы по реализации адаптированной основной образовательной программы дошкольного образования (с учетом вариативной адаптированной основной образовательной программы для детей с ТНР (ОНР) с 3-7 лет Н.В. Нищевой на 2021 – 2022 учебный год и включал в себя 7 разделов исследования состояния устной речи:

- Звукопроизношение;
- Фонематическое восприятие
- Звуковой анализ и синтез
- Слоговая структура слов
- Словарь
- Грамматический строй речи
- Связная речь.

Мониторинг показал следующие результаты:

*Группа старшего возраста «Д»*

Разделы речи	Уровни	2021-2022		Прирост %
		Нач.г	Кон.г	
Звукопроизношение	Высокий	0%	60%	60
	Средний	100%	40%	-60
	Н/среднего	0%	0%	0
	Низкий	0%	0%	0
Фонематическое восприятие	Высокий	0%	60%	60
	Средний	100%	40%	-60
	Н/среднего	0%	0%	0
	Низкий	0%	0%	0
Звуковой анализ и синтез	Высокий	20%	60%	40
	Средний	60%	40%	-20
	Н/среднего	20%	0%	-20
	Низкий	0%	0%	0
Слоговая структура слов	Высокий	40%	100%	60
	Средний	60%	0%	-60
	Н/среднего	0%	0%	0
	Низкий	0%	0%	0
Словарь	Высокий	0%	40%	40
	Средний	80%	60%	-20
	Н/среднего	20%	0%	-20
	Низкий	0%	0%	0
	Высокий	0%	40%	40

Грамматический строй речи	Средний	100%	60%	-40
	Н/среднего	0%	0%	0
	Низкий	0%	0%	0
Связная речь	Высокий	0%	40%	40
	Средний	100%	60%	-40
	Н/среднего	0%	0%	0
	Низкий	0%	0%	0
Итого:	Высокий	0%	60%	60
	Средний	100%	40%	-60
	Н/среднего	0%	0%	0
	Низкий	0%	0%	0

### Итоговые результаты диагностики:

60% (3 чел.) – высокий уровень речевого развития

40% (2 чел.) - средний уровень речевого развития,

0% (0 чел.) - уровень речевого развития ниже/среднего и низкий

### Группа старшего возраста «В»

Разделы речи	Уровни	2021 - 2022		Прирост %
		Нач.г	Кон.г	
Звукопроизношение	Высокий	0%	30%	30%
	Средний	40%	50%	20%
	Н/среднего	60%	20%	-40 %
	Низкий	0%	0%	0%
Фонематическое восприятие	Высокий	0%	20%	20%
	Средний	50%	60%	10%
	Н/среднего	50%	20%	-30%
	Низкий	0%	0%	0%
Звуковой анализ и синтез	Высокий	0%	0%	0%
	Средний	0%	60%	60%
	Н/среднего	100%	40%	-60%
	Низкий	0%	0%	0%
Слоговая структура слов	Высокий	0%	70%	70%
	Средний	70%	30%	-40%
	Н/среднего	30%	0%	-30%
	Низкий	0%	0%	0%
Словарь	Высокий	0%	0%	0%
	Средний	80%	100%	20%
	Н/среднего	20%	0%	-20%
	Низкий	0%	0%	0%
Грамматический строй речи	Высокий	0%	10%	10%
	Средний	70%	80%	10%
	Н/среднего	30%	10%	-20%
	Низкий	0%	0%	0%
Связная речь	Высокий	0%	0%	0%
	Средний	80%	100%	20%
	Н/среднего	20%	0%	-20%
	Низкий	0%	0%	0%
Итого:	Высокий	0%	10%	10%
	Средний	60%	90%	30%
	Н/среднего	40%	0%	-40%

### **Итоговые результаты диагностики:**

10% (1 чел.) – высокий уровень речевого развития

90% (9чел.) - средний уровень речевого развития,

0% (0 чел.) - уровень речевого развития ниже/среднего и низкий

Мониторинг освоения детьми коррекционно-образовательной программы показал следующие результаты.

Анализ качества освоения компонентов языковой системы воспитанниками по разделам позволяет выстроить следующий рейтинговый порядок.

- **Наиболее высокие результаты у воспитанников по разделам:**

**Группа старшего возраста «Д»**

«Звукопроизношение» 60% детей с высоким уровнем, 40% имеют средний уровень

«Звуковой анализ и синтез» - 60% детей с высоким уровнем развития данного компонента речи, 40% - средний;

«Слоговая структура» 100% высокий уровень.

«Лексика» - 40% детей с высоким уровнем развития данного компонента речи, 60% -средний уровень;

«Грамматический строй речи» - 40% детей с высоким уровнем развития данного компонента речи, 60% -средним;

- **Наиболее высокие результаты у воспитанников по разделам:**

**Группа старшего возраста «В»**

«Звукопроизношение» 30% детей с высоким уровнем, 50% имеют средний уровень

«Слоговая структура» 70% высокий уровень, 30 % средний

- **Наиболее низкие результаты по разделам:**

«Звуковой анализ и синтез» - 0% детей с высоким уровнем развития данного компонента речи, 60% - средний; 40% ниже среднего

### **Динамика речевого развития детей.**

Количественный и качественный анализ результатов логопедической коррекции показал положительную динамику речевого развития каждого ребенка.

По результатам ППК ДОУ, 10 детей переводятся в подготовительную к школе группу для детей с ТНР, 5 детей выпускается в массовую школу (4 детей с чистой речью, 1 ребенок автоматизация звуков в речи.

### **Вывод.**

Таким образом, итоги мониторинга помогут определить дифференцированный подход к каждому ребёнку в подборе форм организации, методов и приёмов воспитания и развития, наметить план индивидуальной работы с детьми и группы в целом по тем разделам языковой системы, по которым показатель уровня развития находится на низкой отметке.

### **Рекомендации.**

- Результаты мониторинга учитывать при планировании коррекционно-образовательной работы.
- Осуществлять дифференцированный подход к детям при организации коррекционно-образовательной работы с детьми, продолжать целенаправленную работу по освоению детьми образовательных областей Программы;
- Направить работу на повышение уровня развития детей в следующих направлениях: «Развитие фонематического слуха и восприятия», «Звуковой анализ и синтез».

**Аналитическая справка**  
**Итоги внутренней оценки качества образования**  
**(достижения воспитанников старшего дошкольного возраста «Б», «Д» (ТНР)**  
**МАДОУ г.Нижевартовска ДС №17 «Ладушки»**  
**за 2020 – 2021 уч.год**

Мониторинг уровня речевого развития у детей групп старшего дошкольного возраста «Б», «Д» проводился 2 раза в год (сентябрь– апрель)

В компенсирующей направленности «Б», «Д». В нем приняли участие 15 детей – логопатов.

- группа старшего дошкольного возраста «Б» 5 человек.

- группа старшего дошкольного возраста «Д» 10 человек

По заключению ТПМПК:

	ОНР 3	Дизартрия	Группа здоровья		
			II	III	IV
Группа старшего возраста Д	10 детей	10 детей	6	3	1
Группа старшего возраста Б	5 детей	5 детей	4	1	

Мониторинг коррекционно-образовательного процесса (мониторинг сформированности компонентов языковой системы) проводился методом экспресс- диагностики, согласно пункту 4.1 (речевая карта) рабочей программы по реализации адаптированной основной образовательной программы дошкольного образования (с учетом вариативной адаптированной основной образовательной программы для детей с ТНР (ОНР) с 3-7 лет Н.В. Нищевой на 2020 – 2021 учебный год. и включал в себя 7 разделов исследования состояния устной речи:

- Звукопроизношение;
- Фонематическое восприятие
- Звуковой анализ и синтез
- Слоговая структура слов
- Словарь
- Грамматический строй речи
- Связная речь.

Мониторинг показал следующие результаты:

*Группа старшего возраста «Д»*

Разделы речи	Уровни	2020 - 2021		Прирост %
		Нач.г	Кон.г	
Звукопроизношение	Высокий	0%	50%	50
	Средний	80%	50%	-30

	Н/среднего	20%	0%	20
	Низкий	0%	0%	0
Фонематическое восприятие	Высокий	30%	70%	40
	Средний	60%	30%	-30
	Н/среднего	10%	0%	-10
	Низкий	0%	0%	0
Звуковой анализ и синтез	Высокий	0%	40%	40
	Средний	80%	60%	-20
	Н/среднего	20%	0%	-20
	Низкий	0%	0%	0
Слоговая структура слов	Высокий	80%	80%	0
	Средний	20%	20%	0
	Н/среднего	0%	0%	0
	Низкий	0%	0%	0
Словарь	Высокий	0%	40%	40
	Средний	80%	60%	-20
	Н/среднего	20%	0%	-20
	Низкий	0%	0%	0
Грамматический строй речи	Высокий	0%	20%	20
	Средний	90%	70%	-20
	Н/среднего	10%	10%	0
	Низкий	0%	0%	0
Связная речь	Высокий	0%	30%	30
	Средний	80%	70%	-10
	Н/среднего	20%	10%	-10
	Низкий	0%	0%	0
Итого:	Высокий	0%	50%	50
	Средний	80%	50%	-30
	Н/среднего	20%	0%	-20
	Низкий	0%	0%	0

**Итоговые результаты диагностики:**

50% (5 чел.) –высокий уровень речевого развития

50% (5 чел.) - средний уровень речевого развития,

0% (0 чел.) - уровень речевого развития ниже/среднего и низкий

Группа старшего возраста «Б»

Разделы речи	Уровни	2020 - 2021		Прирост
		Нач.г	Кон.г	
Звукопроизношение	Высокий	0%	0%	0
	Средний	100%	100%	0
	Н/среднего	0%	0%	0
	Низкий	0%	0%	0
Фонематическое восприятие	Высокий	0%	0%	0
	Средний	100%	100%	0
	Н/среднего	0%	0%	0
	Низкий	0%	0%	0
Звуковой анализ и синтез	Высокий	0%	20%	20
	Средний	0%	60%	60
	Н/среднего	100%	20%	-60
	Низкий	0%	0%	0
Слоговая структура слов	Высокий	0%	40%	40
	Средний	100%	60%	-40
	Н/среднего	0%	0%	0

	Низкий	0%	0%	0
Словарь	Высокий	0%	0%	0
	Средний	40%	80%	40
	Н/среднего	60%	20%	-40
	Низкий	0%	0%	0
Грамматический строй речи	Высокий	0%	0%	0
	Средний	20%	100%	80
	Н/среднего	80%	0%	-80
	Низкий	0%	0%	0
Связная речь	Высокий	0%	0%	0
	Средний	40%	100%	60
	Н/среднего	60%	0%	-60
	Низкий	0%	0%	0
Итого:	Высокий	0%	0%	0
	Средний	40%	100%	60
	Н/среднего	60%	0%	-60
	Низкий	0%	0%	0

### Итоговые результаты диагностики:

0% (0 чел.) – высокий уровень речевого развития

100% (5 чел.) - средний уровень речевого развития,

0% (0 чел.) - уровень речевого развития ниже/среднего и низкий

Мониторинг освоения детьми коррекционно-образовательной программы показал следующие результаты.

Анализ качества освоения компонентов языковой системы воспитанниками по разделам позволяет выстроить следующий рейтинговый порядок.

- **Наиболее высокие результаты у воспитанников по разделам:**

**Группа старшего возраста «Д»**

«Звукопроизношение» 50% детей с высоким уровнем, 50% имеют средний уровень

«Звуковой анализ и синтез» - 40% детей с высоким уровнем развития данного компонента речи, 60% - средний;

«Слоговая структура» 80% высокий уровень, 20 % средний

«Лексика» - 40% детей с высоким уровнем развития данного компонента речи, 60% -средний уровень;

- **Наиболее низкие результаты по разделам:**

«Грамматический строй речи» - 20% детей с высоким уровнем развития данного компонента речи, 70% -средним;

«Связная речь» - 30% детей с высоким уровнем развития данного компонента речи, 70% имеют средний уровень и 10% ниже среднего уровня развития;

- **Наиболее высокие результаты у воспитанников по разделам:**

**Группа старшего возраста «Б»**

«Звукопроизношение» 0% детей с высоким уровнем, 100% имеют средний уровень

«Слоговая структура» 40% высокий уровень, 60 % средний

«Лексика» - 0% детей с высоким уровнем развития данного компонента речи, 100% -средний уровень;

«Грамматический строй речи» - 0% детей с высоким уровнем развития данного компонента речи, 100% - средний;

«Связная речь» - 0% детей с высоким уровнем развития данного компонента речи, 100% имеют средний уровень развития;

- **Наиболее низкие результаты по разделам:**



«Звуковой анализ и синтез» - 20% детей с высоким уровнем развития данного компонента речи, 60% - средний; 20% ниже среднего

### **Динамика речевого развития детей.**

Количественный и качественный анализ результатов логопедической коррекции показал положительную динамику речевого развития каждого ребенка.

По результатам ППК ДООУ, 5 детей переводятся в подготовительную к школе группу для детей с ТНР, 9 детей выпускается в массовую школу, 1 ребенку– инвалиду рекомендовано прохождение ТПМПК для определения программы обучения в начальной школе.

### **Вывод.**

Таким образом, итоги мониторинга помогут определить дифференцированный подход к каждому ребёнку в подборе форм организации, методов и приёмов воспитания и развития, наметить план индивидуальной работы с детьми и группы в целом по тем разделам языковой системы, по которым показатель уровня развития находится на низкой отметке.

### **Рекомендации.**

- Результаты мониторинга учитывать при планировании коррекционно-образовательной работы.
- Осуществлять дифференцированный подход к детям при организации коррекционно-образовательной работы с детьми, продолжать целенаправленную работу по освоению детьми образовательных областей Программы;
- Направить работу на повышение уровня развития детей в следующих направлениях: «Связная речь», «Звуковой анализ и синтез».

За прошедший период поставлены все звуки у 12 детей: Ф.И. детей. У 3 детей не поставлено по 1 звуку: Ф.И. детей.. У 4 детей (Ф.И. детей) в стадии постановки несколько звуков. Из них 2 ребенка (Ф.И. детей) среднего возраста, 1 ребенок (Ф.И.) часто пропускает занятия.

Все дети, за исключением Ф.И., владеют звуковым анализом и синтезом прямых и обратных слогов, слов типа СГС. Все дети, за исключением Ф.И., определяют позицию звука в слове, выделяют первый и последний звуки в слове.

Все дети, кроме Ф.И., знакомы с грамматическими и лексическими терминами «звук», «буква», «гласные и согласные звуки», «твердые и мягкие согласные звуки», «звонкие и глухие согласные звуки», «слово», «часть слова».

Грамматический строй речи в пределах нормы у 12 детей: Ф.И. детей. Дети владеют навыками согласования имен прилагательных с существительными, числительных с существительными, образования имен прилагательных от существительных, изменения слов с помощью уменьшительно-ласкательных суффиксов и суффикса – ИЩ. У остальных детей в речи присутствуют аграмматизмы, наиболее распространенными из которых являются неправильные формы множественного числа имен существительных (ухи, арты...), ошибки в согласовании числительных с существительными (5 окон...). У 2 детей (Ф.И. детей) наблюдаются ошибки в употреблении предлогов. У Ф.И. детей наблюдается общая бедность и недифференцированность грамматических средств языка.

У всех детей пополнился и обогатился пассивный словарь. Но активный словарь детей преимущественно номинативно-предикативный. В речи мало эпитетов и наречий, что требует дальнейшей работы по развитию адъективной функции речи.

Развитие связной речи соответствует возрасту у 4 человек: Ф.И. детей. Остальные дети самостоятельно составляют простые распространенные предложения, используют их при ответах на вопросы; составляют рассказ по картинкам, воспринимая их как единое целое. Дети с ОНР 1 и 2 уровней (Ф.И. детей) не могут самостоятельно составить предложения по опорным словам, картинке, объединить предложения в рассказ.

Проводится работа по развитию коммуникативных умений и навыков. Дети учатся высказывать свое мнение по поводу выполненного задания, выражать согласие или несогласие по данному вопросу, слушать товарищей.

16 детей переведены в подготовительную группу для детей с ТНР. 1 ребенок (Ф.И.) выпускается в массовую школу, 2 ребенка (Ф.И. детей) переводятся на повторное обучение в старшую группу для детей с ТНР.

Диагностика развития уровня речи детей в процентном отношении.

Выше среднего – 32%

Средний – 58%

Ниже среднего – 10%

Низкий -----

Кол	В	П	Ко	Количество	Рекомендовано	Повторное обучение	Из них
ич	ы	р	ли	выпущенных	направить		
ес	б	и	че	детей			

тв о по ст уп ив ши х де те й	ы л в т е ч е н и е г о д а	б ы л в т е ч е н и е г о д а	ст во на ко не ц го да	С х о р о ш е й р е ч ь ю	Со зна чи тел ьн ым ул уч ше ни ем	Без у лу ч ш е н и я	В М Ш	В р е ч е в у ю ш к о л у	В ш к о л у V I I в и д а	В м а с с о в ы й д /с	Ф Ф Н р ., д и с л а л и я	Ф Ф Н р ., С Ф Д	О Н Р	О Н Р ., С Ф Д	О Н Р ., а л а л и я	З П Р	За и к а н и е
18	—	1	19	1	—	—	1	—	—	—	—	6	—	1 1	1	—	—

Перспективы работы.

1. Коррекция нарушенных звуков, их автоматизация и дифференциация.
2. Развитие фонематического восприятия, анализа и синтеза.
3. Совершенствование лексико-грамматического строя речи.
4. Развитие связной речи.
5. Обучение грамоте, профилактика дисграфии и дислексии.
6. Совершенствование мелкой моторики пальцев рук.
7. Вовлечение родителей в коррекционный процесс.

Приложение № 2

Годовой отчет учителя – логопеда старшей группы для детей с ТНР МКДОУ «Д/с №...»

Ф.И.О. за 20...-20... учебный год.

Коррекционно-логопедическая работа строилась на основе АООП ДОУ и рабочей программы учителя – логопеда. Целью работы являлось воспитание у детей правильной, чёткой речи с соответствующим возрасту словарным запасом и уровнем развития связной речи, что достигалось разноплановым систематическим воздействием, направленным на развитие речевых и неречевых процессов:

- создание необходимой артикуляционной базы для постановки звуков (артикуляционная гимнастика и самомассаж, развитие речевого дыхания, коррекция звукопроизношения);
- развитие речеслухового внимания;
- развитие фонематического слуха;
- подготовка к анализу и анализ звукового состава слова;
- развитие слоговой структуры слова;
- расширение пассивного и активного предметного и глагольного словаря, а также словаря признаков, по всем лексическим темам, предусмотренным программой;
- развитие грамматического строя речи;
- развитие фразовой и связной речи;
- развитие коммуникативных умений и навыков;
- развитие общей и мелкой моторики;
- развитие психических функций.

Диагностическая деятельность.

В начале учебного года проведено логопедическое обследование воспитанников старшей группы для детей с ТНР; написана рабочая программа; составлены график и циклограмма рабочего времени учителя – логопеда, оформлена другая необходимая документация.

### Коррекционно-развивающая деятельность.

Вся коррекционная работа (коррекционно-развивающие занятия, индивидуальная работа с детьми по постановке и автоматизации звуков, развитию фонематического слуха и восприятия, формированию лексико-грамматического строя речи и связной речи) была проведена в соответствии с календарно-тематическим планированием на 20...-20... учебный год.

В запланированные сроки был проведён логопедический мониторинг с целью выявления динамики развития речи в коррекционно-образовательном процессе каждого из ребёнка, занимающегося в логопедической группе.

### Консультативная деятельность.

Осуществлялась тесная взаимосвязь со всеми участниками образовательного процесса (воспитателем, специалистами ДОУ):

- ознакомление воспитателей и специалистов с итогами диагностики детей группы;
- информация о задачах обучения;
- совместное планирование по взаимодействию в реализации коррекционных мероприятий воспитателей и специалистов ДОУ с учетом возрастных возможностей и особенностей речевых дефектов воспитанников и системы мер по здоровьесбережению;
- подбор музыкального репертуара и речевого материала в соответствии с речевыми возможностями детей.

Консультативная деятельность была направлена на решение поставленной цели коррекционной работы.

В соответствии с годовым планом работы, с педагогами детского сада проводились консультации на темы «...», «...» и др., рекомендации воспитателям **II младшей группы** по заполнению педагогических характеристик на детей, направляемых на МПК.

В течение года, в соответствии с годовым планом работы по взаимодействию, проводилась консультативно-методическая работа со специалистами детского сада: музыкальным руководителем. Проводились консультации на темы: «Итоги диагностики», «Музыкальные средства воспитания детей с нарушениями речи».

Во **II младшей группе** было проведено родительское собрание. В родительский уголок оформлены консультации для родителей воспитанников младшей группы на темы: «...», «...», «...».

С родителями воспитанников старшей коррекционной группы проводились следующие мероприятия.

Индивидуальные консультации для родителей:

- ...;
- ...;
- ...;
- ...

Индивидуальные практикумы для родителей ...

Организовывалось присутствие родителей на занятиях.

По плану были проведены родительские собрания (3 собрания).

Было проведено 2 мастер-класса «...», «...»; 2 тренинга «...», «...».

Был приобретен настенный логопедический уголок. Информация в логопедическом уголке обновлялась каждые **срок**. Оформлены новые консультации «...», «...», «...» «...», велась рубрика «...».

Каждому родителю были предоставлены индивидуальные памятки: «...», «...», «...»; буклеты: «...», «...»; серии «...», «...». В конце учебного года каждому родителю предложены именные памятки – задания на лето «...».

С целью пропаганды логопедических знаний среди населения и обмена опытом работы, в течение года обновлялась страничка на личном сайте учителя – логопеда (адрес личной странички): создано 2 альбома «...» и «...», обновлялся альбом «...». Так же на личной страничке размещены ? публикаций. На сайте «Название сайта» (адрес личной странички) выложено 4 файла «...», «...», «...», «...».

### Профилактическая работа.

Проводилось индивидуальное логопедическое обследование и консультирование дошкольников МКДОУ «Д/с №...» (**II младшая группа**), консультирование детей и родителей района.

Повышение профессиональной квалификации.

1. Участие в работе педагогического совета ДОУ.
2. Участие в работе ПМПконсилиумах ДОУ.

3. Участие в работе РМО. Выступления на темы: «...» (дата).
4. Участие в работе школы молодого специалиста. Выступления на темы: «...» (дата), «...» (дата), «...» (дата), «...» (дата).
5. Участие в областном Интернет-конкурсе «Обучение без границ - 2016» На базе ЧИППКРО.
6. Участие во всероссийском педагогическом конкурсе «Творческий воспитатель - 2016» (<http://www.e-osnova.ru/konkurs/>). Организатор: издательская группа «Основа». Диплом участника: А №... от ... г.
7. Участие в международном Интернет-конкурсе «Лучший сайт педагога 2017» (ссылка). Организатор: Высшая школа делового администрирования г. Екатеринбург. Диплом лауреата №... от ... г.
8. Активный пользователь и постоянный участник вебинаров (? часов) и мастер-классов (? часов) интерактивного педагогического портала «Мерсибо» (адрес).
9. ЧООООООЗР. Обучение по программе «Оказание первой помощи пострадавшему» (дата). Сертификат №... .
10. Дистанционный модульный курс на базе ГБУ ДПО ЧИППКРО «...». Ведущая Ф.И.О. (? г., 5 часов).

#### Создание предметно-развивающей среды в логопедическом кабинете.

Адаптирован стимульный материал для обследования детей 5-6летнего возраста. Систематизирован и пополнен иллюстративный и раздаточный материал для подгрупповых занятий. Разработан и апробирован авторский букварь «Я люблю читать!». С целью визуализации коррекционно-развивающего процесса, созданы авторские презентации «...», «...», цикл презентаций к занятиям на тему «...» и др.

#### Общественная деятельность.

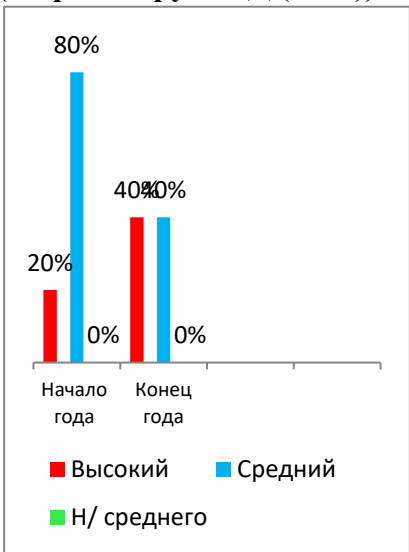
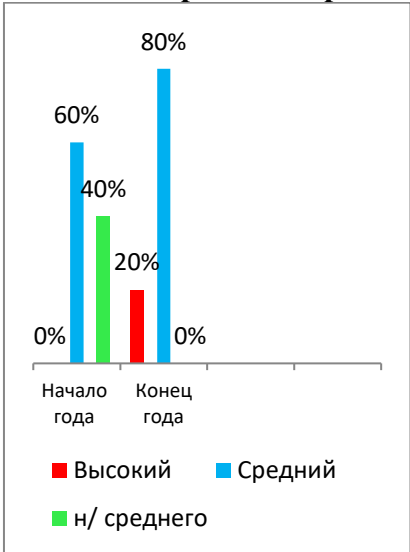
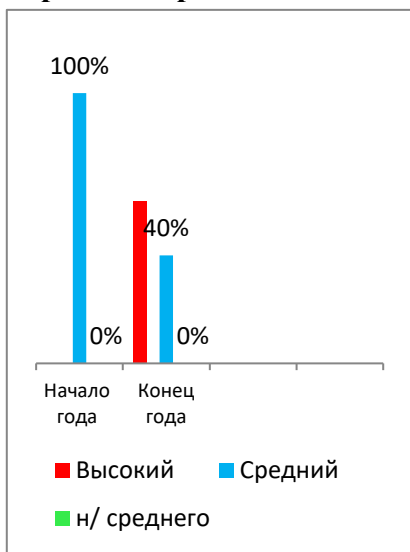
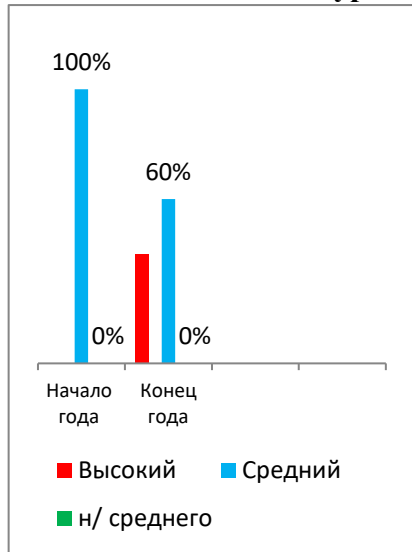
1. Руководитель МО учителей – логопедов района.
2. Руководитель школы молодого специалиста.
3. Семинар 33 по УВР К-ого муниципального района. Доклад «...» (дата).
4. Член жюри районного конкурса профессионального мастерства «Педагог года – 20...» (дата).
5. Член аттестационной комиссии учителей – логопедов К-ого муниципального района.

Проанализировав коррекционно-логопедическую работу за 20...-20... учебный год, результаты диагностики детей, можно сделать вывод, что поставленные в начале учебного года задачи, решены; намеченные цели достигнуты.

Май 20... года.

Учитель-логопед: \_\_\_\_\_ /Ф.И.О./

**Общий уровень речевого развития воспитанников старшего возраста (старшая группа Д (ТНР))2019 – 2020 уч.год**

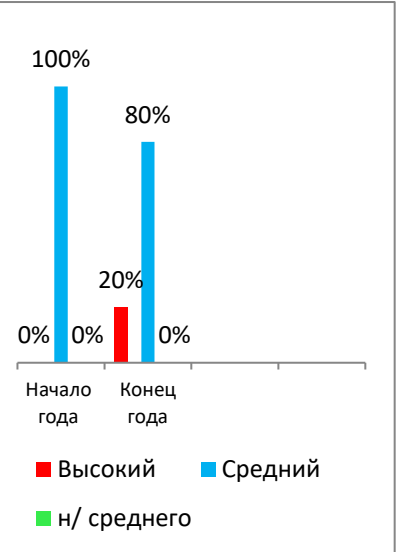
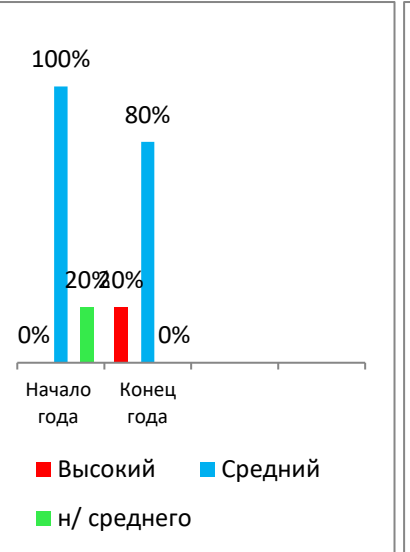
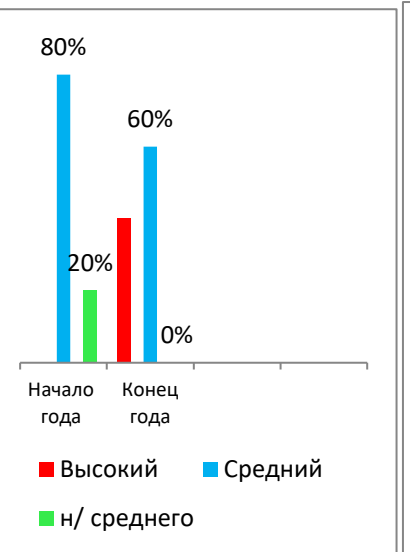
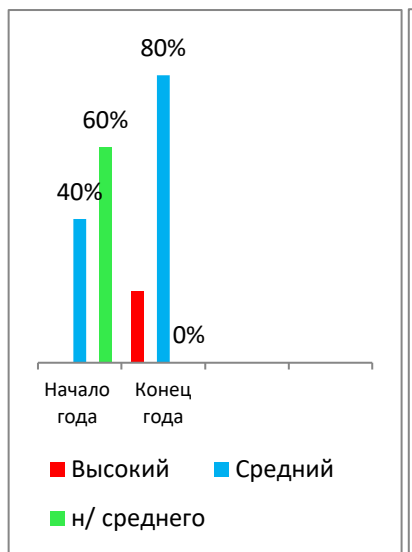


**Звукопроизношение**

**Фонематическое восприятие**

**Звуковой анализ и синтез**

**Слоговая структура слов**

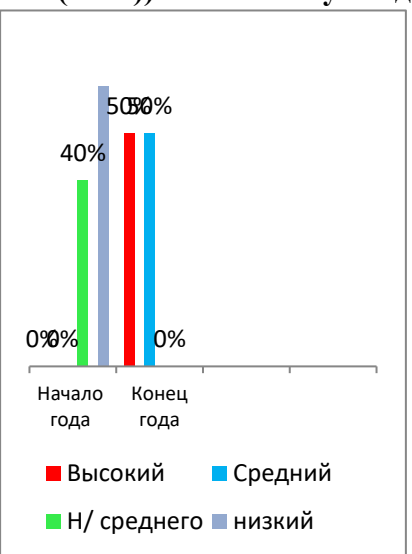
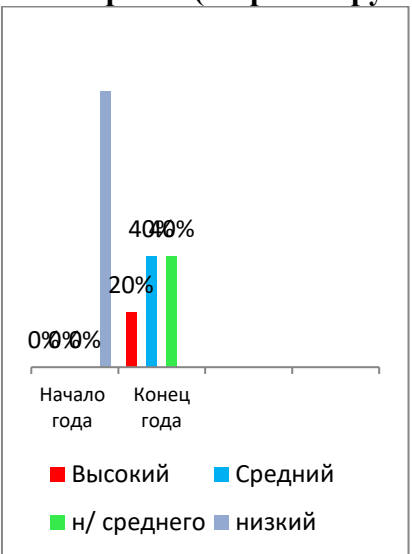
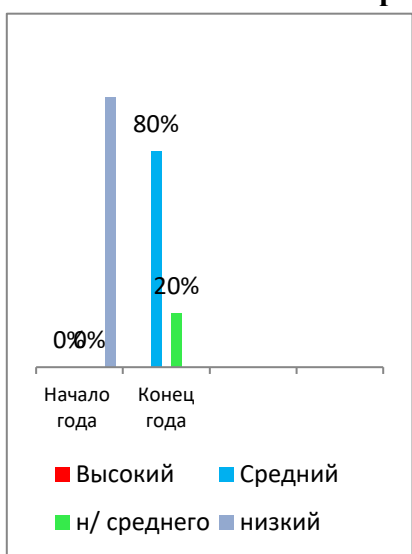
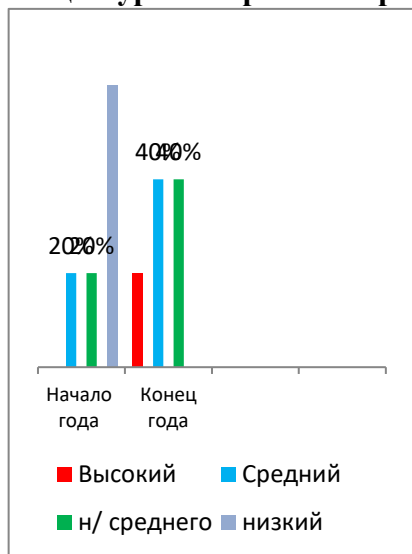


Словарь

Грамматический строй речи

Связная речь  
Общий показатель речевого развития

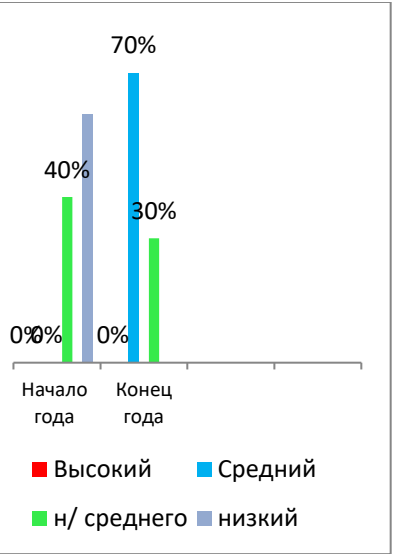
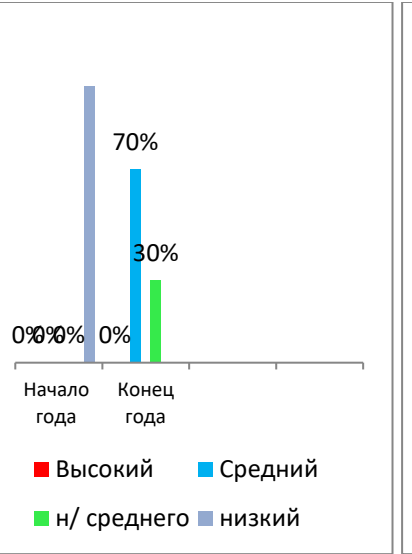
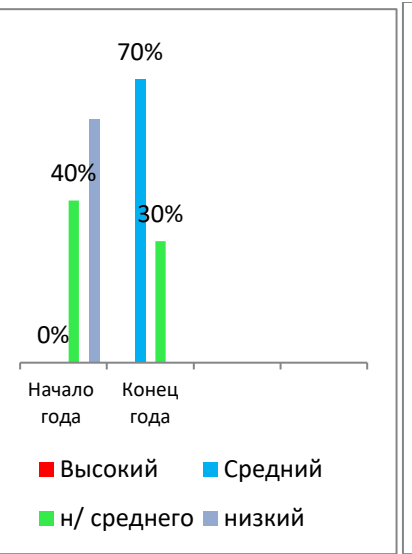
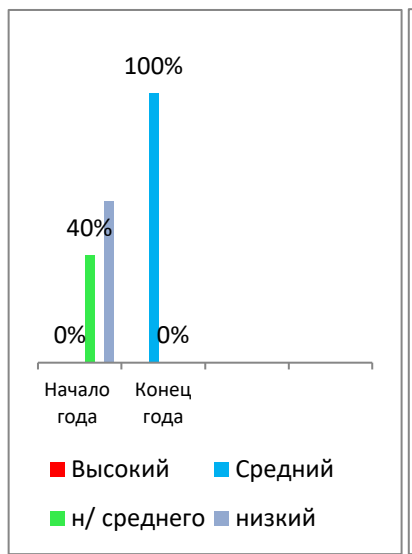
**Общий уровень речевого развития воспитанников старшего возраста (старшая группа Б (ТНР)) 2019 – 2020 уч.год (1 год обучения)**



Звукопроизношение

Фонематическое восприятие

Звуковой анализ и синтез  
Слоговая структура слов



Словарь

Грамматический строй речи

Связная речь  
Общий показатель речевого развития

# Общий уровень речевого развития воспитанников старшего дошкольного возраста «Б» (ТНР)

2019 – 2020 учебный год

